

Bezdrátová stereofonní sluchátka
WF-XB700



Vyskytnou-li se jakékoli problémy či nejasnosti, použijte tento návod.

Začínáme

[Možnosti funkce Bluetooth](#)

[O hlasových informacích](#)

Dodávané příslušenství

[Kontrola obsahu balení](#)

[Výměna návleků](#)

[Když dokončíte používání sluchátek](#)

[Informace o voděodolnosti těchto sluchátek](#)

Součásti a ovládací prvky

[Umístění a funkce součástí](#)

[O indikátoru](#)

Nošení sluchátek

[Nošení sluchátek](#)

Napájení/nabíjení

- [Nabíjení](#)
- [Dostupná doba provozu](#)
- [Kontrola zbývající kapacity baterie](#)
- [Zapnutí sluchátek](#)
- [Vypnutí sluchátek](#)

Připojení

[Bezdrátové připojení k zařízením Bluetooth](#)

Smartphone Android

- [Spárování a připojení k smartphonu se systémem Android](#)
- [Připojení ke spárovanému smartphonu se systémem Android](#)

iPhone (zařízení se systémem iOS)

- [Spárování a připojení k telefonu iPhone](#)
- [Připojení ke spárovanému zařízení iPhone](#)

Počítače

- [Párování a připojení k počítači \(Windows 10\)](#)
- [Párování a připojení k počítači \(Windows 8.1\)](#)
- [Párování a připojení k počítači \(Mac\)](#)
- [Připojení ke spárovanému počítači \(Windows 10\)](#)
- [Připojení ke spárovanému počítači \(Windows 8.1\)](#)
- [Připojení ke spárovanému počítači \(Mac\)](#)

Jiná zařízení s připojením Bluetooth

- [Spárování a připojení k zařízení Bluetooth](#)
- [Připojení ke spárovanému zařízení Bluetooth](#)

[Ukončení připojení Bluetooth \(po použití\)](#)

Poslech hudby

Poslech hudby prostřednictvím připojení Bluetooth

- [Poslech hudby ze zařízení pomocí připojení Bluetooth](#)
- [Ovládání audio zařízení \(připojení Bluetooth\)](#)
- [Ukončení připojení Bluetooth \(po použití\)](#)

[Podporované kodeky](#)

Telefonní hovory

[Přijem hovoru](#)

[Uskutečnění hovoru](#)

[Funkce pro volání](#)

[Ukončení připojení Bluetooth \(po použití\)](#)

Používání funkce hlasového asistenta

[Používání funkce hlasového asistenta \(Google app\)](#)

[Používání funkce hlasového asistenta \(Siri\)](#)

Důležité informace

[Bezpečnostní opatření](#)

[Prohlášení o licenci](#)

[Ochranné známky](#)

[Webové stránky zákaznické podpory](#)

Řešení potíží

[Co lze udělat pro vyřešení problému?](#)

Napájení/nabíjení

- [Sluchátka nelze zapnout.](#)
- [Nelze uskutečnit nabíjení.](#)
- [Doba nabíjení je příliš dlouhá.](#)
- [Nabíjení není možné, i když je nabíjecí pouzdro připojeno k počítači.](#)
- [Na displeji smartphonu se nezobrazí údaj o zbývajícím množství kapacity baterie.](#)

Zvuk

- [Žádný zvuk](#)
- [Nízká hlasitost zvuku](#)
- [Je rozdíl v hlasitosti mezi levým a pravým sluchátkem, nedostatečný zvuk v pásmu nízkých frekvencí.](#)
- [Nízká kvalita zvuku](#)
- [Jsou časté výpadky zvuku.](#)

Připojení Bluetooth

- [Nelze uskutečnit párování.](#)

- [Nelze navázat připojení přes Bluetooth.](#)

- [Zkreslený zvuk](#)

- [Sluchátka řádně nefungují.](#)

- [Osoba, se kterou telefonujete, není slyšet.](#)

- [Je špatně slyšet hlas volajícího](#)

Reset a inicializace sluchátek

- [Resetování sluchátek](#)

- [Inicializace sluchátek pro obnovení továrního nastavení](#)

Bezdrátová stereofonní sluchátka
WF-XB700

Možnosti funkce Bluetooth

Sluchátka využívají bezdrátovou technologii BLUETOOTH®, díky které můžete provádět následující.

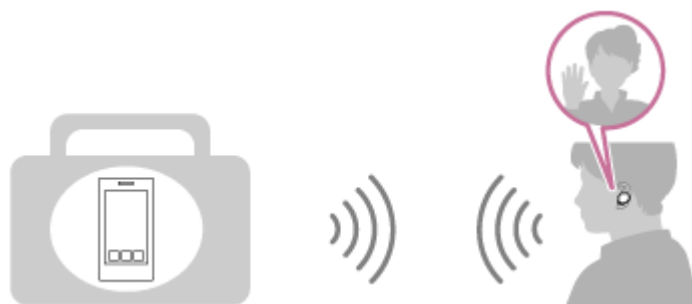
Poslech hudby

Zvukový signál lze bezdrátově přijímat ze smartphonu nebo z hudebního přehrávače.



Telefonování

Hovory lze uskutečňovat a přijímat pomocí hands-free, i když je smartphone či mobilní telefon v tašce nebo kapse.



Bezdrátová stereofonní sluchátka
WF-XB700

O hlasových informacích

V následujících situacích se budou z levého a pravého sluchátka ozývat hlasové informace v angličtině. Obsah hlasových informací je vysvětlen v závorkách.

- Při zapnutí sluchátek: „Power on“ (Napájení zapnuto)
- Při informování o zbývající kapacitě baterie sluchátek: „Battery about XX %“ (Baterie nabita přibližně z XX %) (Hodnota „XX“ představuje přibližnou zbývající kapacitu. Použijte ji jako hrubý odhad.) / „Battery fully charged“ (Baterie plně nabita)
- Když je zbývající kapacita baterie sluchátek nízká: „Low battery, please recharge headset“ (Slabá baterie, nabijte sluchátka s mikrofonem)
- Při automatickém vypnutí z důvodu nízkého napětí baterie sluchátek: „Please recharge headset. Power off“ (Nabijte sluchátka s mikrofonem. Napájení vypnuto)
- Při automatickém zrušení režimu párování a vypnutí sluchátek: „Power off“ (Napájení vypnuto)

V následujících situacích se budou z levého sluchátka ozývat hlasové informace v angličtině. Obsah hlasových informací je vysvětlen v závorkách.

- Při aktivaci režimu párování: „Bluetooth pairing“ (Párování Bluetooth)
- Při navázání připojení Bluetooth: „Bluetooth connected“ (Bluetooth připojeno)
- Při ukončení připojení Bluetooth: „Bluetooth disconnected“ (Bluetooth odpojeno)

Bezdrátová stereofonní sluchátka
WF-XB700

Kontrola obsahu balení

Po otevření balíčku zkontrolujte, zda obsahuje všechny položky uvedené v seznamu. Pokud některá z položek chybí, obraťte se na svého prodejce.

Čísla v závorkách uvádějí počet kusů dotyčné položky.

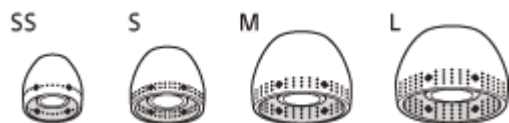
Bezdrátová stereofonní sluchátka

Kabel USB Type-C® (USB-A na USB-C®) (přibližně 20 cm) (1)



Návleky sluchátek z hybridní silikonové gumy (SS/S/M/L – 2 v každé velikosti)

- Při zakoupení jsou na pravé a levé sluchátko nasazené návleky sluchátek velikosti M.
Velikost návleků sluchátek lze určit podle počtu přerušovaných linek uvnitř návleků.



Velikost SS: 1 linka

Velikost S: 2 linky

Velikost M: 3 linky

Velikost L: 4 linky

Nabíjecí pouzdro (1)



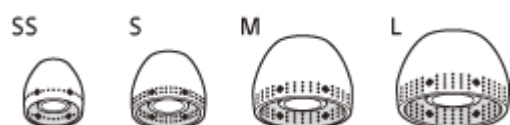
Bezdrátová stereofonní sluchátka
WF-XB700

Výměna návleků

Při zakoupení jsou na levé a pravé sluchátko nasazené návleky sluchátek z hybridní silikonové gumy velikosti M. Pokud se mají návleky tendenci uvolňovat nebo pokud máte pocit, že dostatečně neslyšíte zvuk v pásmu nízkých frekvencí a že existuje rozdíl v hlasitosti mezi levým a pravým sluchátkem, vyměňte návleky za jinou velikost, aby vám pohodlně a těsně držely v pravém i levém uchu.

Návleky sluchátek z hybridní silikonové gumy

Velikost návleků sluchátek lze určit podle počtu přerušovaných linek uvnitř návleků.



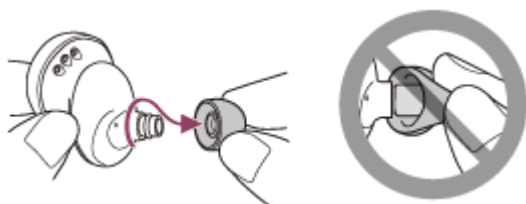
Velikost SS: 1 linka

Velikost S: 2 linky

Velikost M: 3 linky

Velikost L: 4 linky

1 Sejměte návlek.



- Při odstraňování neskřípněte konec návleku.

2 Nasadte návlek.



- Pevně vložte návlek až na doraz. Návlek nesmí být nasazen volně ani nakřivo.

Informace o videu s návodem

Ve videu uvidíte, jak vyměnit návleky sluchátek a jak nasadit sluchátka na uši.

https://rd1.sony.net/help/mdr/mov0017/h_zz/

Bezdrátová stereofonní sluchátka
WF-XB700

Když dokončíte používání sluchátek

Pokud sluchátka nepoužíváte, uložte je do nabíjecího pouzdra.
Zavřete víko nabíjecího pouzdra.



Poznámka

- Pokud na nabíjecím portu zůstane pot nebo voda, může být negativně ovlivněno nabíjení sluchátka. Po použití okamžitě setřete veškerý pot nebo vodu z nabíjecího portu.



Bezdrátová stereofonní sluchátka
WF-XB700

Informace o voděodolnosti těchto sluchátek

Informace o voděodolnosti těchto sluchátek

- Nabíjecí pouzdro není voděodolné.
- Voděodolnost těchto sluchátek odpovídá kategorii IPX4 v normě IEC 60529 „Stupně ochrany proti vniknutí vody (kód IP)“, která specifikuje stupeň ochrany proti vniknutí vody. Sluchátka nelze používat ve vodě. Pokud nebude jednotka používána správně, do sluchátek může vniknout voda a způsobit požár, úraz elektřinou nebo poruchy. Přečtěte si následující upozornění a používejte sluchátka správně.
IPX4: Ochrana před stříkající vodou z jakéhokoli směru.

Tekutiny, pro které platí specifikace voděodolnosti

Platí pro:	Sladká voda, voda z vodovodu, pot
Neplatí pro:	Jiné tekutiny, než které jsou uvedeny výše (například: mýdlová voda, voda s čisticím prostředkem, voda s koupelovými produkty, šampón, voda z horkých pramenů, voda z bazénu, mořská voda atd.)

Voděodolnost sluchátek vychází z měření provedených společností Sony za výše popsaných podmínek. Na poruchy způsobené ponořením do vody při nesprávném používání ze strany zákazníka se nevztahuje záruka.

Zachování voděodolnosti

Při používání sluchátek dodržujte níže uvedená opatření.

- Nestříkejte vodu silou do otvorů, ze kterých vychází zvuk.
- Neponořujte sluchátka do vody, nepoužívejte je pod vodou.
- Nenechávejte mokrá sluchátka na chladném místě, protože by voda mohla zmrznout. Po použití setřete veškerou vodu, abyste zabránili poruše.
- Neponořujte sluchátka do vody ani je nepoužívejte ve vlhkém prostředí, jako je například koupelna.
- Neupust'te sluchátka a nevystavujte je nárazům. V opačném případě může dojít k deformaci nebo poškození sluchátek a snížení voděodolnosti.
- Setřete veškerou vodu ze sluchátek pomocí měkkého suchého hadříku. Pokud zůstane voda v otvorech, ze kterých vychází zvuk, reprodukováný zvuk může být tichý nebo nemusí být vůbec slyšet. V takovém případě sundejte návleky, otočte otvory, ze kterých vychází zvuk, směrem dolů a několikrát sluchátky zatřeste.



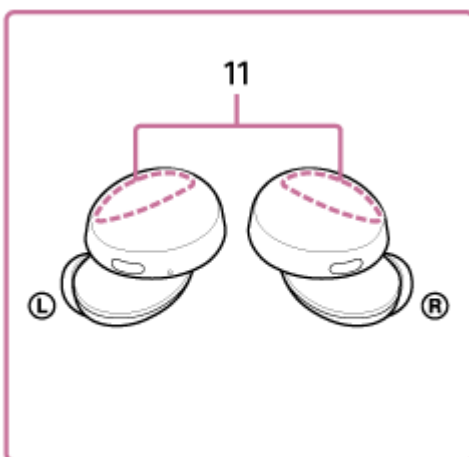
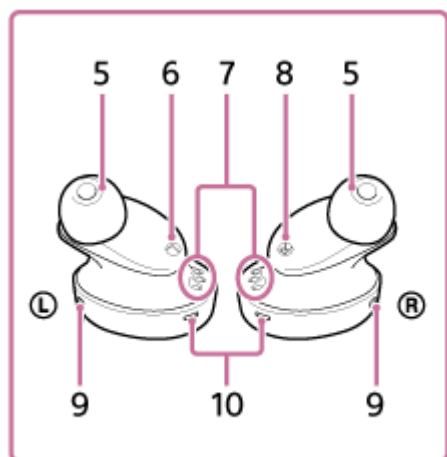
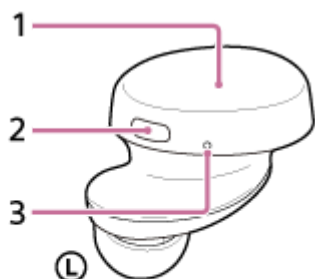
- Otočte otvor mikrofonu směrem dolů a mírně na sluchátka 5krát zaklepte například nad suchým hadříkem. Pokud v otvoru mikrofonu zůstanou kapky vody, může to vést ke korozi.



- Pokud sluchátka praskla nebo byla deformována, přestaňte je používat v blízkosti vody nebo se obraťte na nejbližšího prodejce značky Sony.

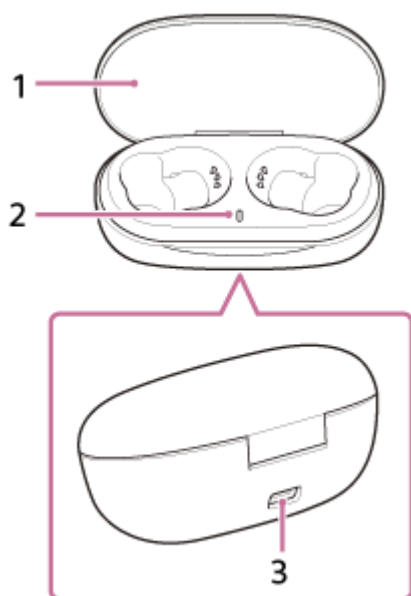
Umístění a funkce součástí

Sluchátka



1. Levé sluchátko
2. Tlačítka (levé, pravé)
Stisknutím můžete ovládat sluchátka.
3. Hmatová tečka
Na levém sluchátku se nachází hmatová tečka.
4. Pravé sluchátko
5. Návlčky sluchátek (levé, pravé)
6. Značka **L** (levé)
7. Nabíjecí porty (levý, pravý)
8. Značka **R** (pravé)
9. Mikrofony (levý, pravý)
Zachycují zvuk vašeho hlasu při telefonování.
10. Indikátory (červený/modrý) (levý, pravý)
Během nabíjení svítí červeně.
Červeným nebo modrým světlem indikují stav napájení nebo komunikace sluchátek.
11. Vestavěné antény (levá, pravá)
Anténa Bluetooth je zabudována do levého i pravého sluchátka.

Nabíjecí pouzdro



1. Víko

2. Indikátor (červený)

Oznamuje stav nabíjení.

3. Port USB Type-C

Připojením nabíjecího pouzdra k elektrické zásuvce pomocí běžně prodávaného napájecího adaptéru USB nebo k počítači pomocí dodaného kabelu USB Type-C nabijete současně sluchátka a nabíjecí pouzdro.

Příbuzné téma

- [O indikátoru](#)
- [Kontrola zbývající kapacity baterie](#)

Bezdrátová stereofonní sluchátka
WF-XB700

O indikátoru

Prostřednictvím indikátoru můžete sledovat různé stavy sluchátek.

 : Rozsvítí se modře /  : Rozsvítí se červeně / - : Zhasne

Zapnutí

Sluchátka se zapnou při vyjmutí z nabíjecího pouzdra.

 -  (dvakrát blikne modře)

V tomto případě, když je zbývající napětí baterie sluchátek 20 % nebo nižší (vyžaduje nabití), indikátor svítí následujícím způsobem.

 -  -  (opakovaně bliká pomalu červeně po dobu asi 15 sekund)

Podrobnosti naleznete v části „[Kontrola zbývající kapacity baterie](#)“.

Vypnutí

Nedojde-li ke spárování do 5 minut, bude režim párování zrušen a sluchátka se vypnou.

 (rozsvítí se modře asi na 2 sekundy)

Když je zbývající kapacita baterie nízká (sluchátka / nabíjecí pouzdro)

- Když je zbývající kapacita baterie sluchátek nízká

Když je zbývající napětí baterie sluchátek 20 % nebo nižší, indikátor (červený) svítí následujícím způsobem.

 -  -  (opakovaně bliká pomalu červeně po dobu asi 15 sekund)

- Když je zbývající kapacita baterie nabíjecího pouzdra nízká

Když vložíte sluchátka do nabíjecího pouzdra nebo je z nabíjecího pouzdra vyjmete, zatímco napětí baterie nabíjecího pouzdra je 30 % nebo nižší, indikátor (červený) na nabíjecím pouzdru svítí následujícím způsobem.

 -  -  (opakovaně bliká pomalu červeně po dobu asi 15 sekund)

Nabíjení

Stav nabíjení můžete zkontrolovat pomocí indikátorů (červené) na nabíjecím pouzdru a sluchátkách.

- Během nabíjení nabíjecího pouzdra / během nabíjení sluchátek

 (rozsvítí se červeně)

Když se nabíjí pouze nabíjecí pouzdro, indikátor (červený) na nabíjecím pouzdru se rozsvítí. Indikátor (červený) na nabíjecím pouzdru zhasne, jakmile bude nabíjení pouzdra dokončeno.

Když jsou v nabíjecím pouzdru sluchátka a nabíjejí se, rozsvítí se indikátory (červené) na sluchátkách. Indikátory (červené) zhasnou, jakmile bude nabíjení sluchátek dokončeno.

Při nabíjení sluchátek a nabíjecího pouzdra připojením nabíjecího pouzdra k elektrické zásuvce se rozsvítí indikátory (červené) na sluchátkách a na nabíjecím pouzdře. Příslušné indikátory (červené) zhasnou, jakmile bude nabíjení sluchátek nebo nabíjecího pouzdra dokončeno.

- Abnormální teplota





  - -   - - (opakovaně blikne dvakrát červeně)

- Abnormální nabíjení

 - -  - - (opakovaně pomalu bliká červeně)

Funkce Bluetooth

- Režim registrace zařízení (párování)

  - -   - - (opakovaně blikne dvakrát modře)

- Nepřipojeno

 - -  - -  - -  - - (opakovaně bliká modře v intervalu asi 1 sekundy)

- Proces připojování byl dokončen
● ● ● ● ● ● ● ● (opakovaně bliká rychle modře po dobu asi 5 sekund)
- Připojeno
● ----- ● ----- (opakovaně bliká modře v intervalu asi 5 sekund)
- Příchozí hovor
● ● ● ● ● ● ● ● ● (opakovaně bliká rychle modře)

Stavové indikace připojeno a nepřipojeno po uplynutí určité doby automaticky zhasnou. Na určitou dobu začnou znovu blikat při provedení nějaké operace. Když je zbývající kapacita baterie nízká, indikátor začne blikat červeně.

Ostatní

- Inicializace byla dokončena
● ● ● ● (4krát blikne modře)
Podrobnosti naleznete v části „[Inicializace sluchátek pro obnovení továrního nastavení](#)“.

Příbuzné téma

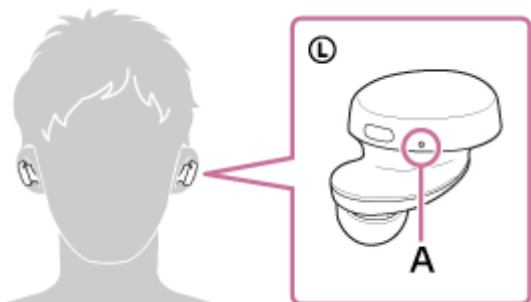
- [Kontrola zbývající kapacity baterie](#)
- [O hlasových informacích](#)
- [Inicializace sluchátek pro obnovení továrního nastavení](#)

Bezdrátová stereofonní sluchátka
WF-XB700

Nošení sluchátek

1 Zasuňte sluchátka do obou uší.

Nasaďte si sluchátko se značkou **L** (levé) na levé ucho a sluchátko se značkou **R** (pravé) na pravé ucho. Levá jednotka je vybavena hmatovou tečkou.



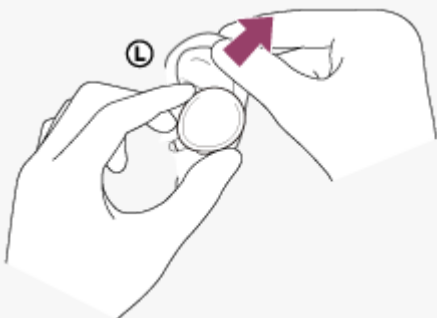
A: Hmatová tečka

2 Zasuňte návlek hluboko do ucha zakroucením sluchátka.



Tip

- Návlek půjde zasunout hluboko snadněji, pokud při kroucení sluchátkem mírně vytáhnete směrem nahoru horní část ucha.



Pokud vám návleky nepadnou do uší

Při zakoupení jsou na levé a pravé sluchátko nasazené návleky sluchátek z hybridní silikonové gumy velikosti M. Pokud se mají návleky tendenci uvolňovat nebo pokud máte pocit, že dostatečně neslyšíte zvuk v pásmu nízkých frekvencí a že existuje rozdíl v hlasitosti mezi levým a pravým sluchátkem, vyměňte návleky za jinou velikost, aby vám pohodlně a těsně držely v pravém i levém uchu.

Informace o videu s návodem

Ve videu uvidíte, jak vyměnit návleky sluchátek a jak nasadit sluchátka na uši.

https://rd1.sony.net/help/mdr/mov0017/h_zz/

Příbuzné téma

- [Výměna návleků](#)

5-013-821-11(1) Copyright 2020 Sony Corporation

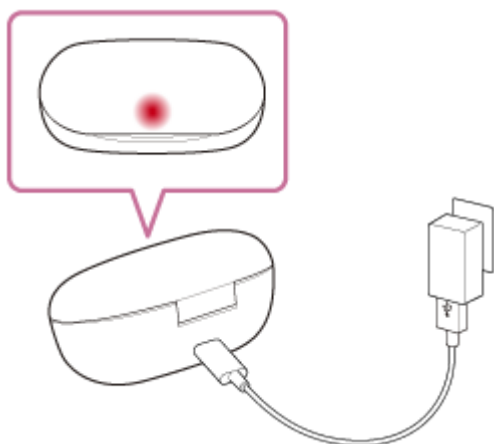
Bezdrátová stereofonní sluchátka
WF-XB700

Nabíjení

Sluchátka a nabíjecí pouzdro obsahují integrované lithium-iontové dobíjecí baterie. Před použitím sluchátka nabijte pomocí dodaného kabelu USB Type-C.

1 Připojte nabíjecí pouzdro k elektrické zásuvce.

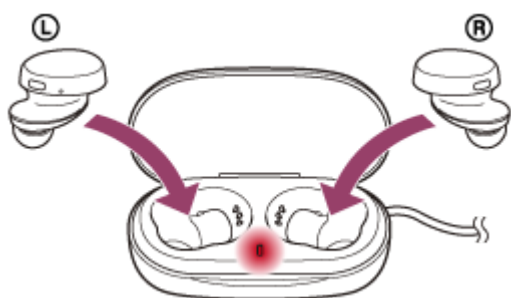
Použijte dodaný kabel USB Type-C a běžně dostupný napájecí adaptér USB.



Indikátor (červený) na nabíjecím pouzdra se rozsvítí a nabíjecí pouzdro se začne nabíjet.

2 Vložte sluchátka do nabíjecího pouzdra.

Vložte levé sluchátko (sluchátko s hmatovou tečkou) do levého otvoru nabíjecího pouzdra a pravé sluchátko do pravého otvoru nabíjecího pouzdra. Obě sluchátka budou uchycena ve správné poloze pomocí vestavěného magnetu.



Indikátor (červený) na sluchátkách se rozsvítí a sluchátka se začnou nabíjet.

- Po vložení sluchátek do nabíjecího pouzdra zavřete víko nabíjecího pouzdra.
- Po dokončení nabíjení indikátory na nabíjecím pouzdře a na levém a pravém sluchátku zhasnou.

Po dokončení nabíjení odpojte kabel USB Type-C.

Informace o době nabíjení

Úplné nabití levého a pravého sluchátka trvá přibližně 2,5 hodiny (*).

Úplné nabití nabíjecího pouzdra trvá přibližně 3 hodiny (*).

* Čas potřebný k nabití vybité baterie na plnou kapacitu. Doba nabíjení baterie se může lišit v závislosti na podmínkách používání.

Nabíjení sluchátek venku

V nabíjecím pouzdru je zabudovaná nabíjecí baterie. Pokud předem nabijete nabíjecí pouzdro, můžete pomocí něj nabíjet sluchátka i na cestách, když nemáte k dispozici napájecí zdroj.

Pokud je nabíjecí pouzdro plně nabito, můžete jednou zcela nabít současně levé i pravé sluchátko.

Poznámky k nabíjení sluchátek venku

- Když jsou sluchátka vložena v nabíjecím pouzdru a indikátor (červený) na nabíjecím pouzdru pomalu bliká, zbývající napětí baterie nabíjecího pouzdra je nízké. Nabijte nabíjecí pouzdro.
- Pokud se při vložení sluchátek do nabíjecího pouzdra indikátor (červený) na nabíjecím pouzdru nerozsvítí, baterie nabíjecího pouzdra je zcela vybitá. Nabijte nabíjecí pouzdro.

Systemové požadavky pro nabíjení baterie pomocí USB

Napájecí adaptér USB

Běžně prodávaný napájecí adaptér USB o výstupním proudu 0,5 A (500 mA) nebo vyšším

Osobní počítač

Osobní počítač se standardním portem USB

- Nezaručujeme, že provoz bude možný se všemi počítači.
- Nezaručujeme, že provoz bude možný s počítači postavenými na míru nebo postavenými doma.

Tip

- Sluchátka lze rovněž nabíjet připojením nabíjecího pouzdra ke spuštěnému počítači pomocí dodaného kabelu USB Type-C.

Poznámka

- Nabíjení nemusí být úspěšné s jinými kabely, než je dodaný kabel USB Type-C.
- Nabíjení nemusí být úspěšné v závislosti na typu napájecího adaptéru USB.
- Když je nabíjecí pouzdro s vloženými sluchátky připojeno k síťové zásuvce nebo k počítači, nelze provést žádné operace, například zapnout sluchátka, registrovat nebo připojit k zařízením Bluetooth nebo přehrávat hudbu.
- Sluchátka nelze nabíjet, když počítač přejde do pohotovostního režimu (režimu spánku) nebo do režimu hibernace. V takovém případě změňte nastavení počítače a potom začněte znovu sluchátka nabíjet.
- Nebudete-li sluchátka po delší dobu používat, může dojít k omezení počtu hodin, po které budou použitelná. Po několika dobítkách se ovšem její výdrž zlepší. Při dlouhodobém skladování sluchátek nabíjejte baterii na plnou kapacitu pravidelně jednou za 6 měsíců. Zabráníte tak úplnému vybití baterie.
- Nebudete-li sluchátka po delší dobu používat, může nabíjení baterie trvat déle.
- Zjistí-li sluchátka nebo nabíjecí pouzdro při nabíjení problém související s některou z níže uvedených příčin, bude indikátor (červený) blikat. V takovém případě zopakujte nabíjení v rozsahu teplot nabíjení. Pokud problém přetrvává, obraťte se na nejbližšího prodejce Sony.
 - Okolní teplota překračuje rozsah teplot nabíjení 5 °C – 35 °C.
 - Došlo k problému s nabíjecí baterií.

Nabíjet se doporučuje na místě s okolní teplotou mezi 15 °C a 35 °C. Mimo tento rozsah nemusí být možné účinné nabíjení.

- Pokud jste sluchátka po delší dobu nepoužívali, nemusí se indikátor (červený) na sluchátkách nebo na nabíjecím pouzdru rozsvítit při nabíjení okamžitě. Počkejte chvíli, dokud se indikátor (červený) nerozsvítí.
- Poklesne-li výrazně počet hodin, po které je možné nabíjecí baterii používat, měli byste baterii vyměnit. Ohledně výměny nabíjecí baterie se obraťte na nejbližšího prodejce Sony.
- Nevystavujte zařízení extrémním teplotním výkyvům, přímému slunečnímu záření, vlhkosti, písku, prachu ani elektrickým rázům. Sluchátka nikdy nenechávejte v zaparkovaném autě.
- Při připojování nabíjecího pouzdra k počítači používejte pouze dodaný kabel USB Type-C a připojení provádějte přímo k počítači. Při připojení nabíjecího pouzdra přes rozbočovač USB nebude nabíjení řádně dokončeno.

Bezdrátová stereofonní sluchátka
WF-XB700

Dostupná doba provozu

Dostupná provozní doba sluchátek s plně nabitou baterií je následující:

Připojení Bluetooth

Doba přehrávání hudby (AAC): max. 9 hodin

Doba přehrávání hudby (SBC): max. 9 hodin

- Po 10 minutách nabíjení je možné přehrávat hudbu asi 60 minut.

Doba komunikace: max. 5 hodin

Pohotovostní režim: max. 200 hodin

Poznámka

- Doba použití může být odlišná v závislosti na podmínkách používání.

Příbuzné téma

- [Podporované kodeky](#)

Bezdrátová stereofonní sluchátka
WF-XB700

Kontrola zbývající kapacity baterie

Můžete zkontrolovat zbývající kapacitu nabíjecích baterií sluchátek a nabíjecího pouzdra.

Při vyjmutí sluchátek z nabíjecího pouzdra

Při vyjmutí sluchátek z nabíjecího pouzdra lze z levého a pravého sluchátka slyšet hlasové upozornění informující o zbývajícím napětí baterie.

„Battery about XX %“ (Baterie nabitá přibližně z XX %) (Hodnota „XX“ představuje přibližnou zbývající hodnotu nabití.)

„Battery fully charged“ (Baterie plně nabitá)

Zbývající kapacita baterie uváděná hlasovým upozorněním se může v některých případech lišit od skutečné zbývající kapacity. Použijte ji prosím jako hrubý odhad.

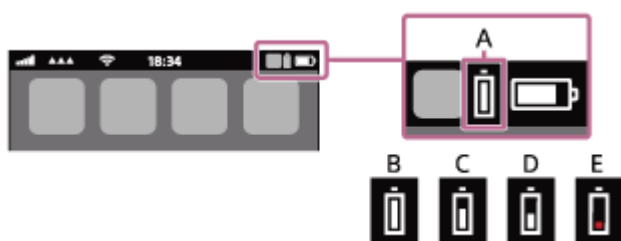
Když je zbývající kapacita nízká

Pokud zazní výstražný zvukový signál a ozve se hlasové upozornění „Low battery, please recharge headset“ (Slabá baterie, nabijte sluchátka s mikrofonom), sluchátka co nejdříve nabijte.

Při úplném vybití baterie zazní výstražný zvukový signál, ozve se hlasové upozornění „Please recharge headset. Power off“ (Nabijte sluchátka s mikrofonom. Napájení vypnuto) a sluchátka se automaticky vypnou.

Při použití zařízení iPhone nebo iPod touch

Po připojení sluchátek k zařízení iPhone nebo iPod touch prostřednictvím připojení HFP Bluetooth se na displeji zařízení iPhone nebo iPod touch zobrazí ikona signalizující zbývající kapacitu baterie sluchátek.



A: zbývající kapacita baterie sluchátek

B: 100 % – 70 %

C: 70 % – 50 %

D: 50 % – 20 %

E: 20 % nebo nižší (nutno nabít)

Údaj o zbývající kapacitě baterie se zobrazí na widgetu zařízení iPhone nebo iPod touch se systémem iOS 9 nebo novějším. Více informací naleznete v návodu k obsluze dodaném se zařízením iPhone nebo iPod touch.

Zobrazená zbývající kapacita baterie se může v některých případech lišit od skutečné zbývající kapacity. Použijte ji prosím jako hrubý odhad.

Při použití smartphonu Android™ (OS 8.1 nebo novější)

Když jsou sluchátka připojena ke smartphonu Android prostřednictvím připojení HFP Bluetooth, vyberte možnost [Settings] - [Device connection] - [Bluetooth], abyste zobrazili zbývající kapacitu baterie sluchátek tam, kde je na obrazovce smartphonu zobrazeno spárované zařízení Bluetooth. Zobrazí se jako „100%“, „70%“, „50%“ nebo „20%“. Podrobnosti naleznete v návodu k obsluze smartphonu Android.

Zobrazená zbývající kapacita baterie se může v některých případech lišit od skutečné zbývající kapacity. Použijte ji prosím jako hrubý odhad.

Kontrola zbývající kapacity baterie nabíjecího pouzdra

Když vložíte sluchátka do nabíjecího pouzdra nebo je z nabíjecího pouzdra vyjmete a indikátor (červený) na nabíjecím pouzdra pomalu bliká, zbývající napětí baterie nabíjecího pouzdra je 30 % nebo nižší. Nabijte nabíjecí pouzdro.

Poznámka

- Zbývající kapacita baterie se nemusí správně zobrazovat v případě, kdy jste sluchátka po delší dobu nepoužívali. V takovém případě baterii několikrát opakovaně nabijte a vybijte, aby se zbývající kapacita baterie začala zobrazovat správně.

Příbuzné téma

- [O indikátoru](#)

5-013-821-11(1) Copyright 2020 Sony Corporation

Bezdrátová stereofonní sluchátka
WF-XB700

Zapnutí sluchátek

Když jsou sluchátka umístěna v nabíjecím pouzdra

1 Vyndejte sluchátka z nabíjecího pouzdra.

Sluchátka se automaticky zapnou a začnou blikat indikátory (modré).



Ozve se hlasové upozornění: „Power on“ (Napájení zapnuto).

Když sluchátka nejsou umístěna v nabíjecím pouzdra

Sluchátka se vypnou, pokud není provedeno spárování se zařízením Bluetooth do 5 minut nebo okamžitě po inicializaci sluchátek. V tomto případě lze sluchátka zapnout stisknutím a podržením tlačítek na obou sluchátkách přibližně na 2 sekundy. Sluchátka se také zapnou, když je vložíte do nabíjecího pouzdra, a poté je z pouzdra vyndáte.

Při zapnutí sluchátek

Při vyjmutí obou sluchátek z nabíjecího pouzdra se naváže připojení mezi levým a pravým sluchátkem.

Při prvním zapnutí po zakoupení sluchátek a okamžitě po inicializaci sluchátka přejdou do režimu párování Bluetooth.

Příbuzné téma

- [Vypnutí sluchátek](#)

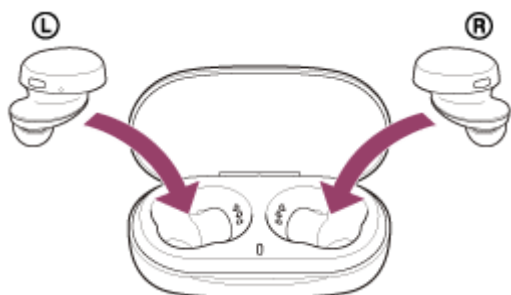
Bezdrátová stereofonní sluchátka
WF-XB700

Vypnutí sluchátek

1 Vložte sluchátka do nabíjecího pouzdra.

Vložte levé sluchátko (sluchátko s hmatovou tečkou) do levého otvoru nabíjecího pouzdra a pravé sluchátko do pravého otvoru nabíjecího pouzdra. Obě sluchátka budou uchycena ve správné poloze pomocí vestavěného magnetu.

Při vložení do nabíjecího pouzdra se sluchátka automaticky vypnou. Pokud je napětí baterie nabíjecího pouzdra dostatečné, indikátory (červené) na sluchátkách se rozsvítí a bude zahájeno nabíjení sluchátek.



Poznámka

- Pokud není napětí baterie nabíjecího pouzdra dostatečné, nabíjení sluchátek nezačne. Nabijte nabíjecí pouzdro.

Příbuzné téma

- [Nabíjení](#)
- [Zapnutí sluchátek](#)

Bezdrátová stereofonní sluchátka
WF-XB700

Bezdrátové připojení k zařízením Bluetooth

Funkce Bluetooth vašeho zařízení Bluetooth umožňuje bezdrátový poslech hudby a volání pomocí sluchátek.

Registrace zařízení (párování)

Abyste použili funkci Bluetooth, musí být obě připojovaná zařízení dopředu zaregistrována. Operace zaregistrování zařízení se nazývá „registrace zařízení (párování)“.
Spárujte sluchátka a zařízení ručně.

Připojení ke spárovanému zařízení

Jakmile je zařízení spárováno se sluchátky, není nutné je párovat znovu. K zařízením, která již byla se sluchátky spárována, se připojte způsobem vhodným pro jednotlivá zařízení.

Bezdrátová stereofonní sluchátka
WF-XB700

Spárování a připojení k smartphonu se systémem Android

Operace spočívající v registrování zařízení, která chcete připojit, se nazývá „párování“. Před prvním použitím zařízení se sluchátka zařízení nejdříve spáruje.

Před zahájením operace zajistěte následující:

- Smartphone Android se nachází do 1 m od sluchátek.
- Sluchátka jsou dostatečně nabitá.
- Máte k dispozici návod k obsluze smartphonu Android.

1 Vyndejte obě jednotky sluchátek z nabíjecího pouzdra.

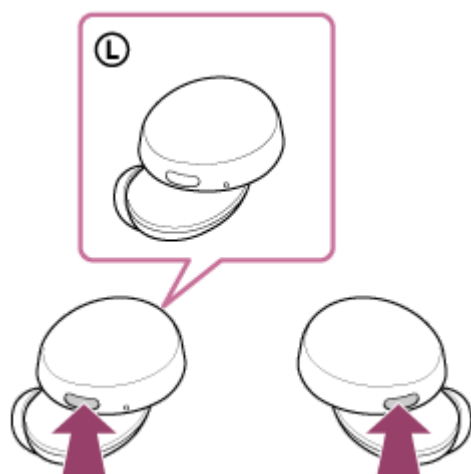


Sluchátka se automaticky zapnou. Zkontrolujte, že indikátory (modré) blikají.

2 Uvedte sluchátka do režimu párování.

Při prvním párování sluchátek se zařízením po zakoupení nebo po inicializaci (sluchátka nemají žádné informace o párování) se sluchátka automaticky přepnou do režimu párování po jejich vyjmutí z nabíjecího pouzdra. V takovém případě přejděte ke kroku 3.

Při párování druhého a každého dalšího zařízení (sluchátka obsahují informace o párování pro jiná zařízení) stiskněte a přibližně na 7 sekund podržte tlačítka na levém a pravém sluchátku.



Zkontrolujte, že indikátor (modrý) na levém sluchátku opakovaně bliká dvakrát za sebou. Z levého sluchátka uslyšíte hlasové upozornění „Bluetooth pairing“ (Párování Bluetooth).

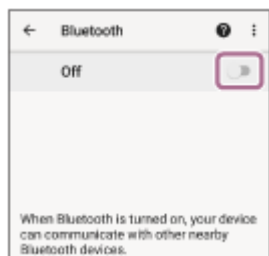
3 Pokud je obrazovka smartphonu Android zamknutá, odemkněte ji.

4 Najděte sluchátka na smartphonu Android.

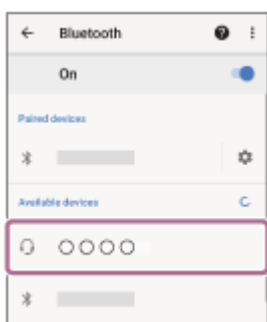
1. Vyberte možnost [Settings] - [Device connection] - [Bluetooth].



2. Stisknutím spínače zapněte funkci Bluetooth.



5 Stiskněte [WF-XB700].



Pokud je vyžadováno zadání hesla (*), zadejte „0000“.

Sluchátka a smartphone jsou vzájemně spárovány a spojeny.

Z levého sluchátka uslyšíte hlasové upozornění „Bluetooth connected“ (Bluetooth připojeno).

Pokud nejsou zařízení spojena, vyhledejte informace v části „[Připojení ke spárovanému smartphonu se systémem Android](#)“.

Pokud se na displeji smartphonu Android nezobrazí údaj [WF-XB700], zopakujte postup znovu od začátku kroku 4.

* Heslo může být nazýváno „Přístupový kód“, „Kód PIN“, „Číslo PIN“ nebo „Heslo“.

Informace o videu s návodem

Ve videu zjistíte, jak poprvé zaregistrovat (spárovat) zařízení.

https://rd1.sony.net/help/mdr/mov0016/h_zz/

Tip

- Výše uvedený postup slouží jako příklad. Více informací naleznete v návodu k obsluze dodaném se smartphonem Android.
- Chcete-li vymazat všechny informace o párování Bluetooth, vyhledejte informace v části „[Inicializace sluchátek pro obnovení továrního nastavení](#)“.

Poznámka

- Nedojde-li ke spárování do 5 minut, bude režim párování zrušen a sluchátka se vypnou. V takovém případě vložte sluchátka do nabíjecího pouzdra a začněte postup znovu od kroku 1.
- Jakmile jsou zařízení Bluetooth spárována, není třeba je párovat znovu s výjimkou následujících případů:
 - Informace o párování jsou vymazány po opravě apod.

– Když je párováno 9. zařízení.

Sluchátka je možné spárovat až s 8 zařízeními. Je-li při párování nového zařízení již spárováno 8 zařízení, budou informace o registraci spárovaného zařízení s nejstarším časem připojení přepsány informacemi nového zařízení.

– Informace o párování sluchátek byly vymazány ze zařízení Bluetooth.

– Když jsou sluchátka inicializována.

Dojde k vymazání všech informací o párování. V takovém případě odstraňte informace o párování sluchátek z daného zařízení a poté je opět spárujte.

- Sluchátka je možné spárovat s větším počtem zařízení, ale hudbu je možné přehrávat vždy pouze z 1 z nich.

Příbuzné téma

- [Nošení sluchátek](#)
- [Bezdrátové připojení k zařízením Bluetooth](#)
- [Připojení ke spárovanému smartphonu se systémem Android](#)
- [Poslech hudby ze zařízení pomocí připojení Bluetooth](#)
- [Ukončení připojení Bluetooth \(po použití\)](#)
- [Inicializace sluchátek pro obnovení továrního nastavení](#)

Bezdrátová stereofonní sluchátka
WF-XB700

Připojení ke spárovanému smartphonu se systémem Android

1 Pokud je obrazovka smartphonu Android zamknutá, odemkněte ji.

2 Vyndejte sluchátka z nabíjecího pouzdra.



Sluchátka se automaticky zapnou. Zkontrolujte, že indikátory (modré) blikají.

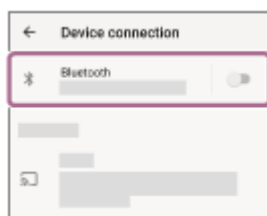
3 Zasuňte sluchátka do obou uší.

Pokud se sluchátka automaticky připojila k naposledy připojenému zařízení, ozve se z levého sluchátka hlasové upozornění: „Bluetooth connected“ (Bluetooth připojeno).

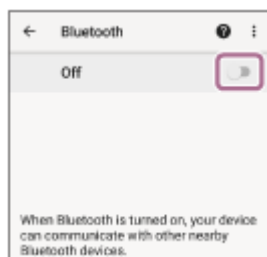
Zkontrolujte stav připojení na smartphonu se systémem Android. Není-li připojení navázáno, přejděte ke kroku 4.

4 Zobrazte zařízení spárovaná se smartphonem Android.

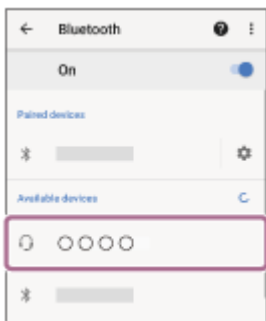
1. Vyberte možnost [Settings] - [Device connection] - [Bluetooth].



2. Stisknutím spínače zapněte funkci Bluetooth.



5 Stiskněte [WF-XB700].



Z levého sluchátka uslyšíte hlasové upozornění „Bluetooth connected“ (Bluetooth připojeno).

Tip

- Výše uvedený postup slouží jako příklad. Více informací naleznete v návodu k obsluze dodaném se smartphonem Android.

Poznámka

- Je-li poslední připojené zařízení Bluetooth přiloženo do blízkosti sluchátek, mohou se sluchátka k zařízení automaticky připojit pouhým zapnutím sluchátek. V takovém případě deaktivujte funkci Bluetooth na posledním připojeném zařízení nebo vypněte napájení.
- Pokud ke sluchátkům nelze připojit smartphone, vymažte na počítači informace o párování a proveďte spárování znovu. Informace o operacích ve vašem smartphonu naleznete v návodu k obsluze dodaném se smartphonem.

Příbuzné téma

- [Nošení sluchátek](#)
- [Bezdrátové připojení k zařízením Bluetooth](#)
- [Spárování a připojení k smartphonu se systémem Android](#)
- [Poslech hudby ze zařízení pomocí připojení Bluetooth](#)
- [Ukončení připojení Bluetooth \(po použití\)](#)

Bezdrátová stereofonní sluchátka
WF-XB700

Spárování a připojení k telefonu iPhone

Operace spočívající v registrování zařízení, která chcete připojit, se nazývá „párování“. Před prvním použitím zařízení se sluchátka zařízení nejdříve spárujte.

Před zahájením operace zajistěte následující:

- Zařízení iPhone se nachází do 1 m od sluchátek.
- Sluchátka jsou dostatečně nabitá.
- Je k dispozici návod k obsluze zařízení iPhone.

1 Vyndejte obě jednotky sluchátek z nabíjecího pouzdra.

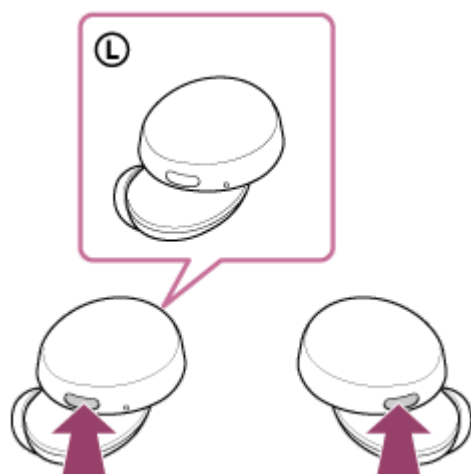


Sluchátka se automaticky zapnou. Zkontrolujte, že indikátory (modré) blikají.

2 Uvedte sluchátka do režimu párování.

Při prvním párování sluchátek se zařízením po zakoupení nebo po inicializaci (sluchátka nemají žádné informace o párování) se sluchátka automaticky přepnou do režimu párování po jejich vyjmutí z nabíjecího pouzdra. V takovém případě přejděte ke kroku 3.

Při párování druhého a každého dalšího zařízení (sluchátka obsahují informace o párování pro jiná zařízení) stiskněte a přibližně na 7 sekund podržte tlačítka na levém a pravém sluchátku.

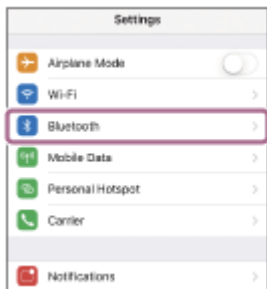


Zkontrolujte, že indikátor (modrý) na levém sluchátku opakovaně bliká dvakrát za sebou. Z levého sluchátka uslyšíte hlasové upozornění „Bluetooth pairing“ (Párování Bluetooth).

3 Pokud je obrazovka zařízení iPhone zamknutá, odemkněte ji.

4 Najděte sluchátka na zařízení iPhone.

1. Vyberte volbu [Settings].
2. Stiskněte [Bluetooth].



3. Stisknutím spínače zapněte funkci Bluetooth.



5 Stiskněte [WF-XB700].



Pokud je vyžadováno zadání hesla (*), zadejte „0000“.

Sluchátka jsou se zařízením iPhone spárována a spojena.

Z levého sluchátka uslyšíte hlasové upozornění „Bluetooth connected“ (Bluetooth připojeno).

Pokud nejsou zařízení spojena, vyhledejte informace v části „[Připojení ke spárovanému zařízení iPhone](#)“.

Pokud se na displeji zařízení iPhone nezobrazí údaj [WF-XB700], zopakujte postup od začátku kroku 4.

* Heslo může být nazýváno „Přístupový kód“, „Kód PIN“, „Číslo PIN“ nebo „Heslo“.

Informace o videu s návodem

Ve videu zjistíte, jak poprvé zaregistrovat (spárovat) zařízení.

https://rd1.sony.net/help/mdr/mov0016/h_zz/

Tip

- Výše uvedený postup slouží jako příklad. Více informací naleznete v návodu k obsluze dodaném se zařízením iPhone.
- Chcete-li vymazat všechny informace o párování Bluetooth, vyhledejte informace v části „[Inicializace sluchátek pro obnovení továrního nastavení](#)“.

Poznámka

- Nedojde-li ke spárování do 5 minut, bude režim párování zrušen a sluchátka se vypnou. V takovém případě vložte sluchátka do nabíjecího pouzdra a začněte postup znovu od kroku 1.
- Jakmile jsou zařízení Bluetooth spárována, není třeba je párovat znovu s výjimkou následujících případů:
 - Informace o párování jsou vymazány po opravě apod.

– Když je párováno 9. zařízení.

Sluchátka je možné spárovat až s 8 zařízeními. Je-li při párování nového zařízení již spárováno 8 zařízení, budou informace o registraci spárovaného zařízení s nejstarším časem připojení přepsány informacemi nového zařízení.

– Informace o párování sluchátek byly vymazány ze zařízení Bluetooth.

– Když jsou sluchátka inicializována.

Dojde k vymazání všech informací o párování. V takovém případě odstraňte informace o párování sluchátek z daného zařízení a poté je opět spárujte.

- Sluchátka je možné spárovat s větším počtem zařízení, ale hudbu je možné přehrávat vždy pouze z 1 z nich.

Příbuzné téma

- [Nošení sluchátek](#)
- [Bezdrátové připojení k zařízením Bluetooth](#)
- [Připojení ke spárovanému zařízení iPhone](#)
- [Poslech hudby ze zařízení pomocí připojení Bluetooth](#)
- [Ukončení připojení Bluetooth \(po použití\)](#)
- [Inicializace sluchátek pro obnovení továrního nastavení](#)

Bezdrátová stereofonní sluchátka
WF-XB700

Připojení ke spárovanému zařízení iPhone

1 Pokud je obrazovka zařízení iPhone zamknutá, odemkněte ji.

2 Vyndejte sluchátka z nabíjecího pouzdra.



Sluchátka se automaticky zapnou. Zkontrolujte, že indikátory (modré) blikají.

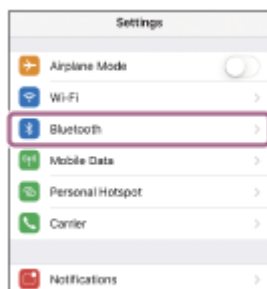
3 Zasuňte sluchátka do obou uší.

Pokud se sluchátka automaticky připojila k naposledy připojenému zařízení, ozve se z levého sluchátka hlasové upozornění: „Bluetooth connected“ (Bluetooth připojeno).

Zkontrolujte stav připojení zařízení iPhone. Není-li připojení navázáno, přejděte ke kroku 4.

4 Zobrazte zařízení spárovaná se zařízením iPhone.

1. Vyberte volbu [Settings].
2. Stiskněte [Bluetooth].



3. Stisknutím spínače zapněte funkci Bluetooth.



5 Stiskněte [WF-XB700].



Z levého sluchátka uslyšíte hlasové upozornění „Bluetooth connected“ (Bluetooth připojeno).

Tip

- Výše uvedený postup slouží jako příklad. Více informací naleznete v návodu k obsluze dodaném se zařízením iPhone.

Poznámka

- Je-li poslední připojené zařízení Bluetooth přiloženo do blízkosti sluchátek, mohou se sluchátka k zařízení automaticky připojit pouhým zapnutím sluchátek. V takovém případě deaktivujte funkci Bluetooth na posledním připojeném zařízení nebo vypněte napájení.
- Pokud nelze zařízení iPhone k sluchátkům připojit, vymažte v zařízení iPhone informace o párování a proveďte spárování znovu. Více informací o operacích ve vašem zařízení iPhone naleznete v návodu k obsluze dodaném se zařízením iPhone.

Příbuzné téma

- [Nošení sluchátek](#)
- [Bezdrátové připojení k zařízením Bluetooth](#)
- [Spárování a připojení k telefonu iPhone](#)
- [Poslech hudby ze zařízení pomocí připojení Bluetooth](#)
- [Ukončení připojení Bluetooth \(po použití\)](#)

Bezdrátová stereofonní sluchátka
WF-XB700

Párování a připojení k počítači (Windows 10)

Operace spočívající v registrování zařízení, která chcete připojit, se nazývá „párování“. Před prvním použitím zařízení se sluchátka zařízení nejdříve spáruje.

Před zahájením operace zajistěte následující:

- Počítač je vybaven funkcí Bluetooth, která podporuje připojení pro přehrávání hudby (A2DP).
- Počítač se nachází do 1 m od sluchátek.
- Sluchátka jsou dostatečně nabitá.
- Máte k dispozici návod k obsluze počítače.
- V závislosti na používaném počítači je možné, že budete muset zapnout integrovaný adaptér Bluetooth. Pokud nevíte, jak adaptér Bluetooth zapnout, nebo pokud si nejste jisti, zda je počítač integrovaným adaptérem Bluetooth vybaven, nahlédněte do návodu k obsluze dodaného s počítačem.

1 Vyndejte obě jednotky sluchátek z nabíjecího pouzdra.

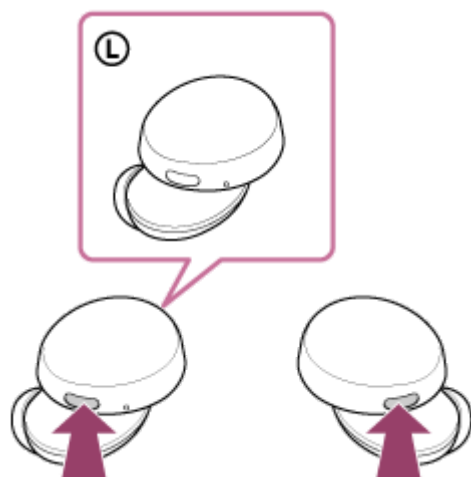


Sluchátka se automaticky zapnou. Zkontrolujte, že indikátory (modré) blikají.

2 Uvedte sluchátka do režimu párování.

Při prvním párování sluchátek se zařízením po zakoupení nebo po inicializaci (sluchátka nemají žádné informace o párování) se sluchátka automaticky přepnou do režimu párování po jejich vyjmutí z nabíjecího pouzdra. V takovém případě přejděte ke kroku 3.

Při párování druhého a každého dalšího zařízení (sluchátka obsahují informace o párování pro jiná zařízení) stiskněte a přibližně na 7 sekund podržte tlačítka na levém a pravém sluchátku.

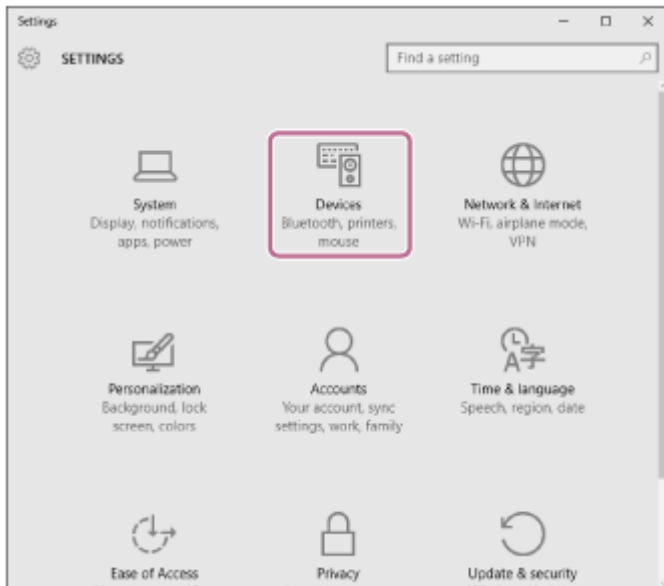


Zkontrolujte, že indikátor (modrý) na levém sluchátku opakovaně bliká dvakrát za sebou. Z levého sluchátka uslyšíte hlasové upozornění „Bluetooth pairing“ (Párování Bluetooth).

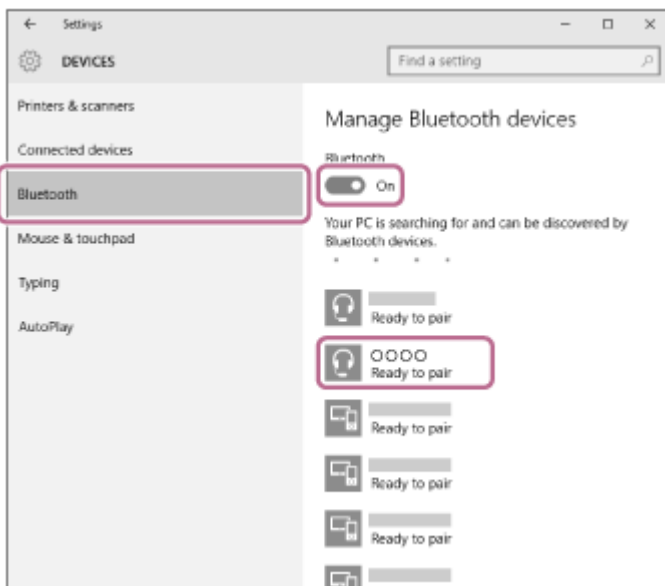
3 Pokud se počítač nachází v pohotovostním režimu (režimu spánku) nebo v režimu hibernace, probudte počítač.

4 Zaregistrujte sluchátka pomocí počítače.

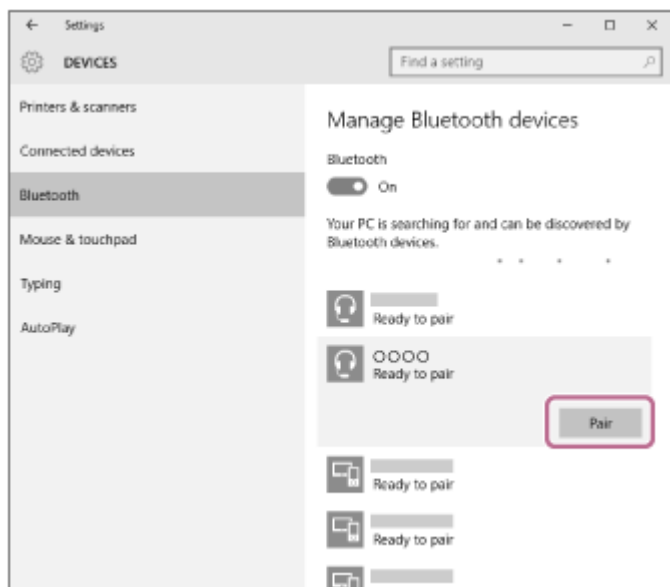
1. Klikněte na tlačítko [Start], potom na volbu [Settings].
2. Klikněte na volbu [Devices].



3. Klikněte na záložku [Bluetooth], zapněte funkci Bluetooth kliknutím na přepínač [Bluetooth], potom vyberte možnost [WF-XB700].



4. Klikněte na volbu [Pair].



Pokud je vyžadováno zadání hesla (*), zadejte „0000“.

Sluchátka a počítač jsou vzájemně spárovány a spojeny.

Z levého sluchátka uslyšíte hlasové upozornění „Bluetooth connected“ (Bluetooth připojeno).

Pokud nejsou zařízení spojena, vyhledejte informace v části „[Připojení ke spárovanému počítači \(Windows 10\)](#)“.

Pokud se na displeji počítače nezobrazí údaj [WF-XB700], zopakujte postup od začátku kroku 4.

* Heslo může být nazýváno „Přístupový kód“, „Kód PIN“, „Číslo PIN“ nebo „Heslo“.

Tip

- Výše uvedený postup slouží jako příklad. Více informací naleznete v návodu k obsluze dodaném s počítačem.
- Chcete-li vymazat všechny informace o párování Bluetooth, vyhledejte informace v části „[Inicializace sluchátek pro obnovení továrního nastavení](#)“.

Poznámka

- Nedojde-li ke spárování do 5 minut, bude režim párování zrušen a sluchátka se vypnou. V takovém případě vložte sluchátka do nabíjecího pouzdra a začněte postup znovu od kroku 1.
- Jakmile jsou zařízení Bluetooth spárována, není třeba je párovat znovu s výjimkou následujících případů:
 - Informace o párování jsou vymazány po opravě apod.
 - Když je párováno 9. zařízení.
Sluchátka je možné spárovat až s 8 zařízeními. Je-li při párování nového zařízení již spárováno 8 zařízení, budou informace o registraci spárovaného zařízení s nejstarším časem připojení přepsány informacemi nového zařízení.
 - Informace o párování sluchátek byly vymazány ze zařízení Bluetooth.
 - Když jsou sluchátka inicializována.
Dojde k vymazání všech informací o párování. V takovém případě odstraňte informace o párování sluchátek z daného zařízení a poté je opět spárujte.
- Sluchátka je možné spárovat s větším počtem zařízení, ale hudbu je možné přehrávat vždy pouze z 1 z nich.

Příbuzné téma

- [Nošení sluchátek](#)
- [Bezdrátové připojení k zařízením Bluetooth](#)
- [Připojení ke spárovanému počítači \(Windows 10\)](#)
- [Poslech hudby ze zařízení pomocí připojení Bluetooth](#)
- [Ukončení připojení Bluetooth \(po použití\)](#)
- [Inicializace sluchátek pro obnovení továrního nastavení](#)

Bezdrátová stereofonní sluchátka
WF-XB700

Párování a připojení k počítači (Windows 8.1)

Operace spočívající v registrování zařízení, která chcete připojit, se nazývá „párování“. Před prvním použitím zařízení se sluchátka zařízení nejdříve spáruje.

Před zahájením operace zajistěte následující:

- Počítač je vybaven funkcí Bluetooth, která podporuje připojení pro přehrávání hudby (A2DP).
- Počítač se nachází do 1 m od sluchátek.
- Sluchátka jsou dostatečně nabitá.
- Máte k dispozici návod k obsluze počítače.
- V závislosti na používaném počítači je možné, že budete muset zapnout integrovaný adaptér Bluetooth. Pokud nevíte, jak adaptér Bluetooth zapnout, nebo pokud si nejste jisti, zda je počítač integrovaným adaptérem Bluetooth vybaven, nahlédněte do návodu k obsluze dodaného s počítačem.

1 Vyndejte obě jednotky sluchátek z nabíjecího pouzdra.

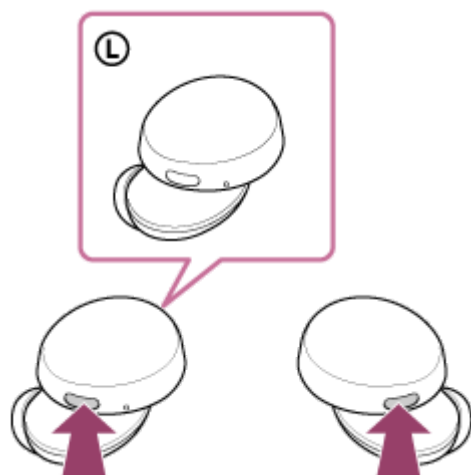


Sluchátka se automaticky zapnou. Zkontrolujte, že indikátory (modré) blikají.

2 Uvedte sluchátka do režimu párování.

Při prvním párování sluchátek se zařízením po zakoupení nebo po inicializaci (sluchátka nemají žádné informace o párování) se sluchátka automaticky přepnou do režimu párování po jejich vyjmutí z nabíjecího pouzdra. V takovém případě přejděte ke kroku 3.

Při párování druhého a každého dalšího zařízení (sluchátka obsahují informace o párování pro jiná zařízení) stiskněte a přibližně na 7 sekund podržte tlačítka na levém a pravém sluchátku.

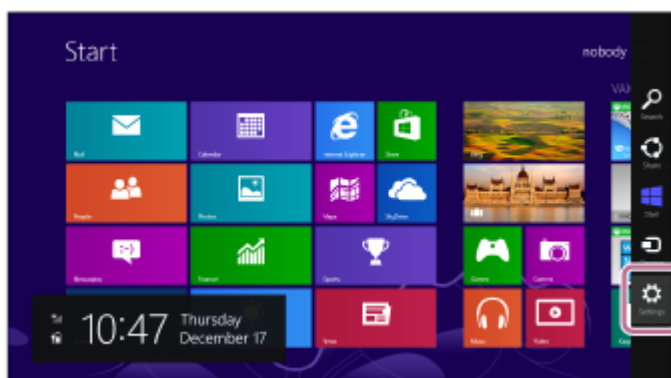


Zkontrolujte, že indikátor (modrý) na levém sluchátku opakovaně bliká dvakrát za sebou. Z levého sluchátka uslyšíte hlasové upozornění „Bluetooth pairing“ (Párování Bluetooth).

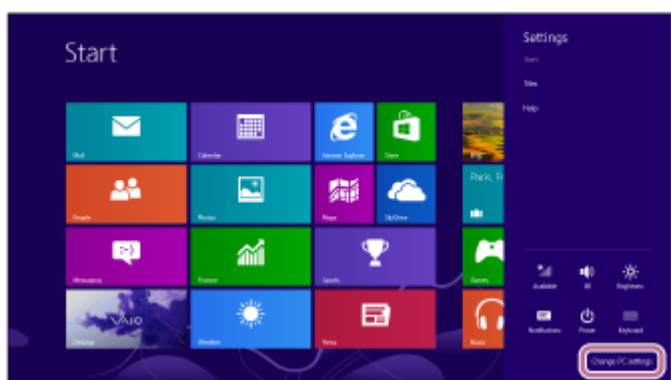
3 Pokud se počítač nachází v pohotovostním režimu (režimu spánku) nebo v režimu hibernace, probudte počítač.

4 Zaregistrujte sluchátka pomocí počítače.

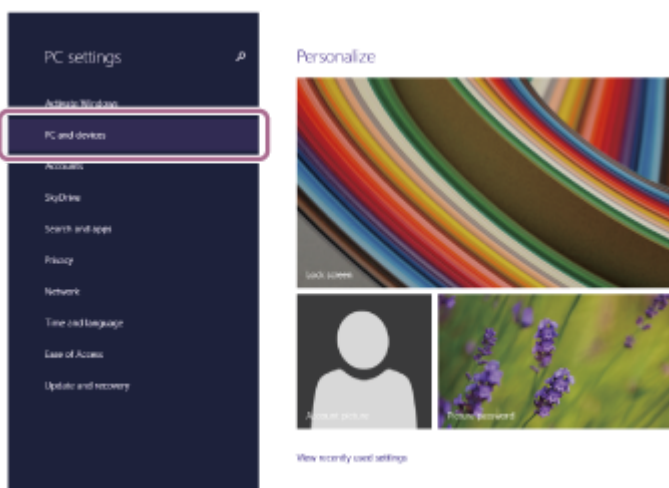
1. Přesuňte kurzor myši do pravého horního rohu obrazovky (při používání dotykového panelu táhněte z pravého okraje obrazovky), potom v liště ovládacích tlačítek vyberte volbu [Settings].



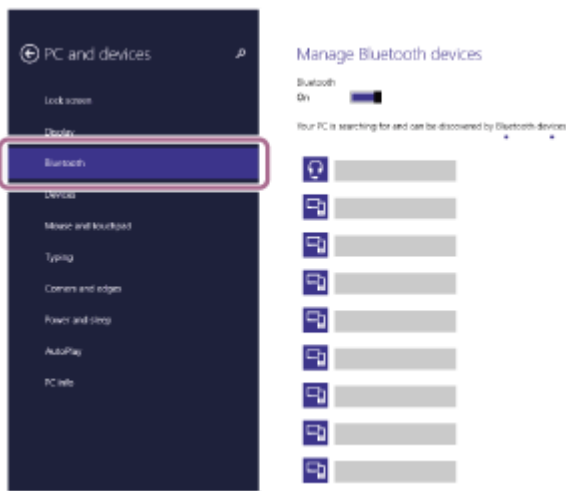
2. Vyberte volbu [Change PC Settings] ovládacího tlačítka [Settings].



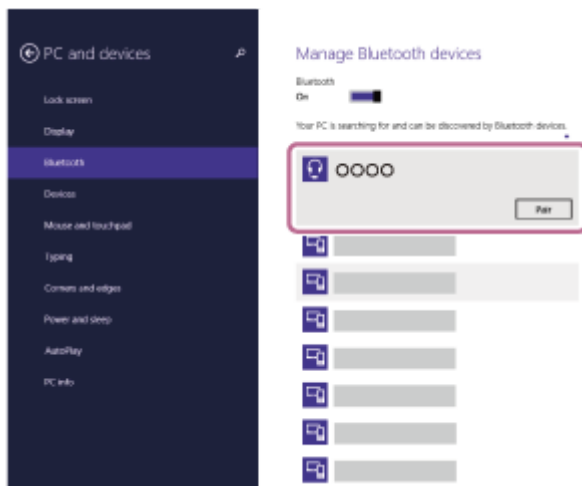
3. Vyberte volbu [PC and devices] na obrazovce [PC Settings].



4. Vyberte volbu [Bluetooth].



5. Zvolte [WF-XB700], potom vyberte možnost [Pair].



Pokud je vyžadováno zadání hesla (*), zadejte „0000“.

Sluchátka a počítač jsou vzájemně spárovány a spojeny.

Z levého sluchátka uslyšíte hlasové upozornění „Bluetooth connected“ (Bluetooth připojeno).

Pokud nejsou zařízení spojena, vyhledejte informace v části „[Připojení ke spárovanému počítači \(Windows 8.1\)](#)“.

Pokud se na displeji počítače nezobrazí údaj [WF-XB700], zopakujte postup od začátku kroku 4.

* Heslo může být nazýváno „Přístupový kód“, „Kód PIN“, „Číslo PIN“ nebo „Heslo“.

Tip

- Výše uvedený postup slouží jako příklad. Více informací naleznete v návodu k obsluze dodaném s počítačem.
- Chcete-li vymazat všechny informace o párování Bluetooth, vyhledejte informace v části „[Inicializace sluchátek pro obnovení továrního nastavení](#)“.

Poznámka

- Nedojde-li ke spárování do 5 minut, bude režim párování zrušen a sluchátka se vypnou. V takovém případě vložte sluchátka do nabíjecího pouzdra a začněte postup znovu od kroku 1.
- Jakmile jsou zařízení Bluetooth spárována, není třeba je párovat znovu s výjimkou následujících případů:
 - Informace o párování jsou vymazány po opravě apod.
 - Když je párováno 9. zařízení.
Sluchátka je možné spárovat až s 8 zařízeními. Je-li při párování nového zařízení již spárováno 8 zařízení, budou informace o registraci spárovaného zařízení s nejstarším časem připojení přepsány informacemi nového zařízení.
 - Informace o párování sluchátek byly vymazány ze zařízení Bluetooth.
 - Když jsou sluchátka inicializována.
Dojde k vymazání všech informací o párování. V takovém případě odstraňte informace o párování sluchátek z daného zařízení a poté je opět spárujte.

- Sluchátka je možné spárovat s větším počtem zařízení, ale hudbu je možné přehrávat vždy pouze z 1 z nich.

Příbuzné téma

- [Nošení sluchátek](#)
- [Bezdrátové připojení k zařízením Bluetooth](#)
- [Připojení ke spárovanému počítači \(Windows 8.1\)](#)
- [Poslech hudby ze zařízení pomocí připojení Bluetooth](#)
- [Ukončení připojení Bluetooth \(po použití\)](#)
- [Inicializace sluchátek pro obnovení továrního nastavení](#)

5-013-821-11(1) Copyright 2020 Sony Corporation

Bezdrátová stereofonní sluchátka
WF-XB700


Párování a připojení k počítači (Mac)

Operace spočívající v registrování zařízení, která chcete připojit, se nazývá „párování“. Před prvním použitím zařízení se sluchátka zařízení nejdříve spárujte.

Kompatibilní operační systém

macOS (verze 10.10 nebo novější)

Před zahájením operace zajistěte následující:

- Počítač je vybaven funkcí Bluetooth, která podporuje připojení pro přehrávání hudby (A2DP).
- Počítač se nachází do 1 m od sluchátek.
- Sluchátka jsou dostatečně nabitá.
- Máte k dispozici návod k obsluze počítače.
- V závislosti na používaném počítači je možné, že budete muset zapnout integrovaný adaptér Bluetooth. Pokud nevíte, jak adaptér Bluetooth zapnout, nebo pokud si nejste jisti, zda je počítač integrovaným adaptérem Bluetooth vybaven, nahlédněte do návodu k obsluze dodaného s počítačem.
- Nastavte reproduktor počítače do režimu zapnuto.
Pokud je reproduktor počítače nastaven na režim  „vypnuto“, nebude se ze sluchátek ozývat zvuk.

Reproduktor počítače je v režimu zapnuto



1 Vyndejte obě jednotky sluchátek z nabíjecího pouzdra.

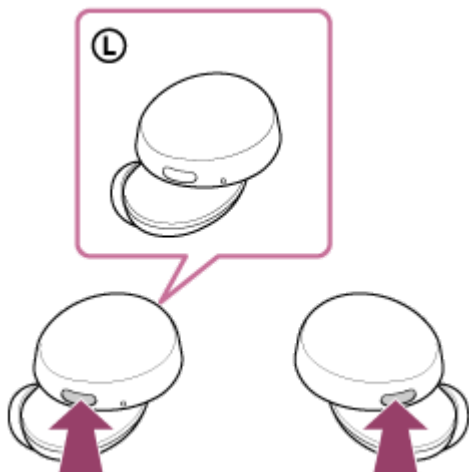


Sluchátka se automaticky zapnou. Zkontrolujte, že indikátory (modré) blikají.

2 Uveďte sluchátka do režimu párování.

Při prvním párování sluchátek se zařízením po zakoupení nebo po inicializaci (sluchátka nemají žádné informace o párování) se sluchátka automaticky přepnou do režimu párování po jejich vyjmutí z nabíjecího pouzdra. V takovém případě přejděte ke kroku 3.


Při párování druhého a každého dalšího zařízení (sluchátka obsahují informace o párování pro jiná zařízení) stiskněte a přibližně na 7 sekund podržte tlačítka na levém a pravém sluchátku.



Zkontrolujte, že indikátor (modrý) na levém sluchátku opakovaně bliká dvakrát za sebou. Z levého sluchátka uslyšíte hlasové upozornění „Bluetooth pairing“ (Párování Bluetooth).

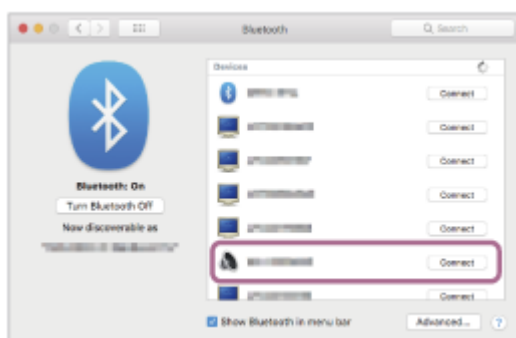
3 Pokud se počítač nachází v pohotovostním režimu (režimu spánku) nebo v režimu hibernace, probudte počítač.

4 Zaregistrujte sluchátka pomocí počítače.

1. V panelu úloh v pravé spodní části obrazovky vyberte možnost [ (System Preferences)] - [Bluetooth].



2. Vyberte volbu [WF-XB700] na obrazovce [Bluetooth], potom klikněte na volbu [Connect].



Pokud je vyžadováno zadání hesla (*), zadejte „0000“.

Sluchátka a počítač jsou vzájemně spárována a spojeny.

Z levého sluchátka uslyšíte hlasové upozornění „Bluetooth connected“ (Bluetooth připojeno).

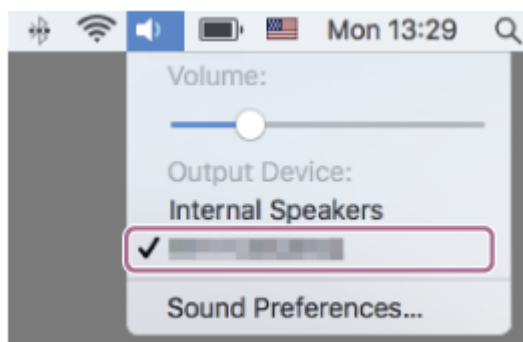
Pokud nejsou zařízení spojena, vyhledejte informace v části „[Připojení ke spárovanému počítači \(Mac\)](#)“.

Pokud se na displeji počítače nezobrazí údaj [WF-XB700], zopakujte postup od začátku kroku 4.

* Heslo může být nazýváno „Přístupový kód“, „Kód PIN“, „Číslo PIN“ nebo „Heslo“.

5 Klikněte na ikonu reproduktoru v pravé horní části obrazovky a vyberte možnost [WF-XB700].

Nyní si můžete užívat hudbu přehrávanou z počítače.



Tip

- Výše uvedený postup slouží jako příklad. Více informací naleznete v návodu k obsluze dodaném s počítačem.
- Chcete-li vymazat všechny informace o párování Bluetooth, vyhledejte informace v části „[Inicializace sluchátek pro obnovení továrního nastavení](#)“.

Poznámka

- Nedojde-li ke spárování do 5 minut, bude režim párování zrušen a sluchátka se vypnou. V takovém případě vložte sluchátka do nabíjecího pouzdra a začněte postup znovu od kroku 1.
- Jakmile jsou zařízení Bluetooth spárována, není třeba je párovat znovu s výjimkou následujících případů:
 - Informace o párování jsou vymazány po opravě apod.
 - Když je párováno 9. zařízení.
Sluchátka je možné spárovat až s 8 zařízeními. Je-li při párování nového zařízení již spárováno 8 zařízení, budou informace o registraci spárovaného zařízení s nejstarším časem připojení přepsány informacemi nového zařízení.
 - Informace o párování sluchátek byly vymazány ze zařízení Bluetooth.
 - Když jsou sluchátka inicializována.
Dojde k vymazání všech informací o párování. V takovém případě odstraňte informace o párování sluchátek z daného zařízení a poté je opět spárujte.
- Sluchátka je možné spárovat s větším počtem zařízení, ale hudbu je možné přehrávat vždy pouze z 1 z nich.

Příbuzné téma

- [Nošení sluchátek](#)
- [Bezdrátové připojení k zařízením Bluetooth](#)
- [Připojení ke spárovanému počítači \(Mac\)](#)
- [Poslech hudby ze zařízení pomocí připojení Bluetooth](#)
- [Ukončení připojení Bluetooth \(po použití\)](#)
- [Inicializace sluchátek pro obnovení továrního nastavení](#)

Bezdrátová stereofonní sluchátka
WF-XB700

Připojení ke spárovanému počítači (Windows 10)

Před zahájením operace zajistěte následující:

- V závislosti na používaném počítači je možné, že budete muset zapnout integrovaný adaptér Bluetooth. Pokud nevíte, jak adaptér Bluetooth zapnout, nebo pokud si nejste jisti, zda je počítač integrovaným adaptérem Bluetooth vybaven, nahlédněte do návodu k obsluze dodaného s počítačem.

1 Pokud se počítač nachází v pohotovostním režimu (režimu spánku) nebo v režimu hibernace, probudte počítač.

2 Vyndejte sluchátka z nabíjecího pouzdra.



Sluchátka se automaticky zapnou. Zkontrolujte, že indikátory (modré) blikají.

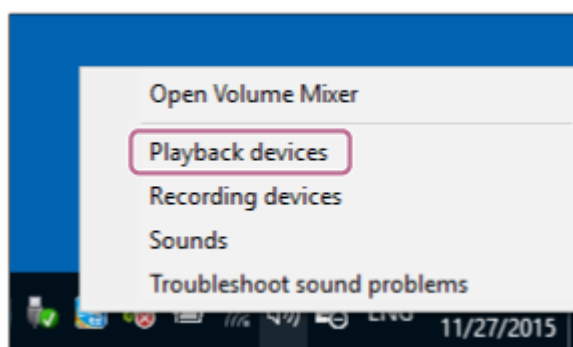
3 Zasuňte sluchátka do obou uší.

Pokud se sluchátka automaticky připojila k naposledy připojenému zařízení, ozve se z levého sluchátka hlasové upozornění: „Bluetooth connected“ (Bluetooth připojeno).

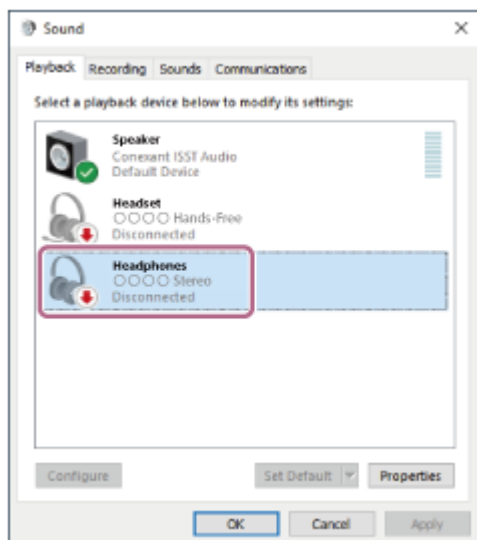
Zkontrolujte stav připojení na počítači. Není-li připojení navázáno, přejděte ke kroku 4.

4 Zvolte sluchátka pomocí počítače.

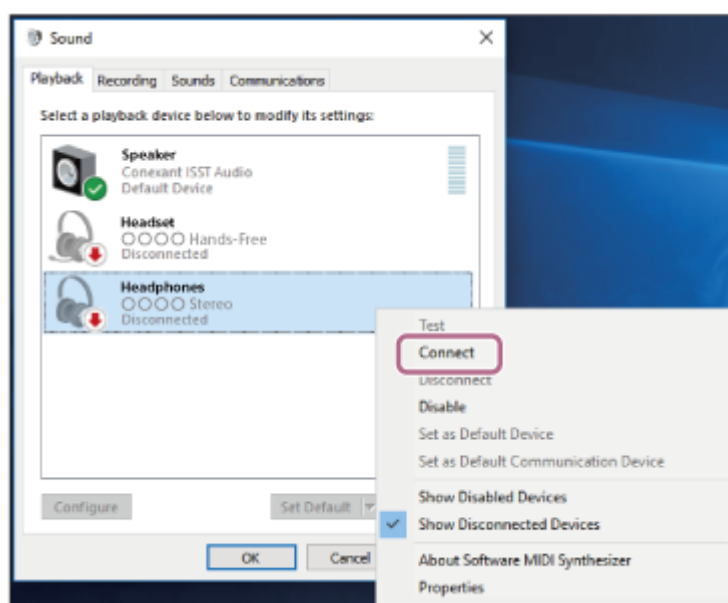
1. Pravým tlačítkem myši klikněte na ikonu reproduktoru na panelu nástrojů, potom vyberte možnost [Playback devices].



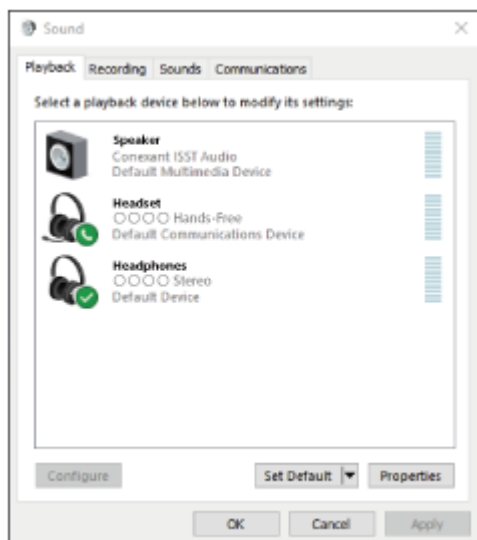
2. Pravým tlačítkem myši klikněte na [WF-XB700]. Pokud se na obrazovce [Sound] nezobrazí [WF-XB700], klikněte pravým tlačítkem myši na obrazovku [Sound], potom zaškrtněte možnost [Show Disconnected Devices].



3. Vyberte ze zobrazené nabídky možnost [Connect].



Připojení bude navázáno. Z levého sluchátka uslyšíte hlasové upozornění „Bluetooth connected“ (Bluetooth připojeno).



Tip

- Výše uvedený postup slouží jako příklad. Více informací naleznete v návodu k obsluze dodaném s počítačem.

Poznámka

- Pokud je kvalita přehrávaného zvuku špatná, zkontrolujte, zda je v nastaveních počítače zapnutá funkce A2DP, která podporuje připojení pro přehrávání hudby. Více informací naleznete v návodu k obsluze dodaném s počítačem.
- Je-li poslední připojené zařízení Bluetooth přiloženo do blízkosti sluchátek, mohou se sluchátka k zařízení automaticky připojit pouhým zapnutím sluchátek. V takovém případě deaktivujte funkci Bluetooth na posledním připojeném zařízení nebo vypněte napájení.
- Pokud k sluchátkům nelze počítač připojit, vymažte na počítači informace o párování a proveďte spárování znovu. Informace o operacích ve vašem počítači naleznete v návodu k obsluze dodaném s počítačem.

Příbuzné téma

- [Nošení sluchátek](#)
- [Bezdrátové připojení k zařízením Bluetooth](#)
- [Párování a připojení k počítači \(Windows 10\)](#)
- [Poslech hudby ze zařízení pomocí připojení Bluetooth](#)
- [Ukončení připojení Bluetooth \(po použití\)](#)

Bezdrátová stereofonní sluchátka
WF-XB700

Připojení ke spárovanému počítači (Windows 8.1)

Před zahájením operace zajistěte následující:

- V závislosti na používaném počítači je možné, že budete muset zapnout integrovaný adaptér Bluetooth. Pokud nevíte, jak adaptér Bluetooth zapnout, nebo pokud si nejste jisti, zda je počítač integrovaným adaptérem Bluetooth vybaven, nahlédněte do návodu k obsluze dodaného s počítačem.

1 Pokud se počítač nachází v pohotovostním režimu (režimu spánku) nebo v režimu hibernace, probudte počítač.

2 Vyndejte sluchátka z nabíjecího pouzdra.



Sluchátka se automaticky zapnou. Zkontrolujte, že indikátory (modré) blikají.

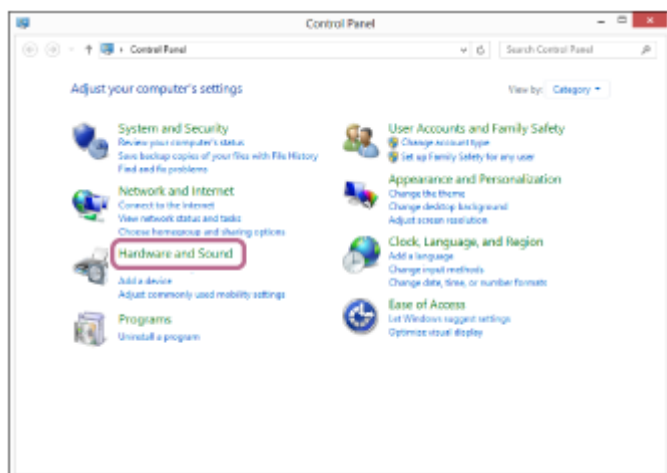
3 Zasuňte sluchátka do obou uší.

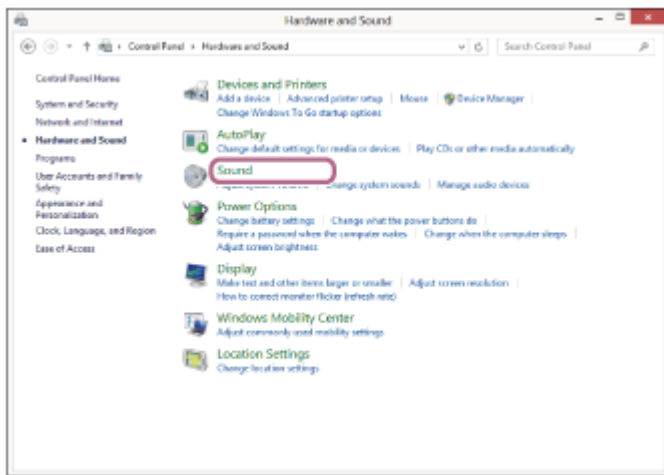
Pokud se sluchátka automaticky připojila k naposledy připojenému zařízení, ozve se z levého sluchátka hlasové upozornění: „Bluetooth connected“ (Bluetooth připojeno).

Zkontrolujte stav připojení na počítači. Není-li připojení navázáno, přejděte ke kroku 4.

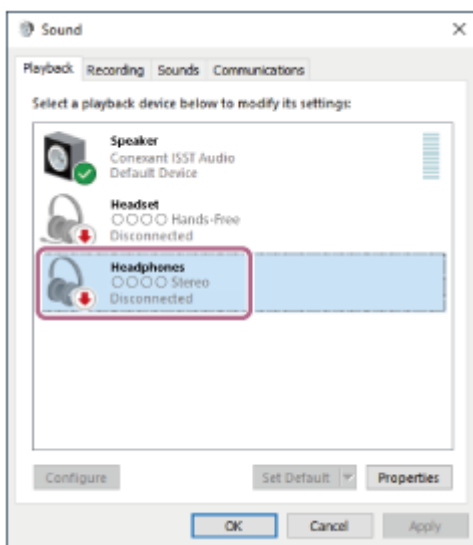
4 Zvolte sluchátka pomocí počítače.

1. Na obrazovce Start vyberte volbu [Desktop].
2. Pravým tlačítkem myši klikněte na tlačítko [Start], potom v rozevírací nabídce vyberte možnost [Control Panel].
3. Vyberte volbu [Hardware and Sound] - [Sound].

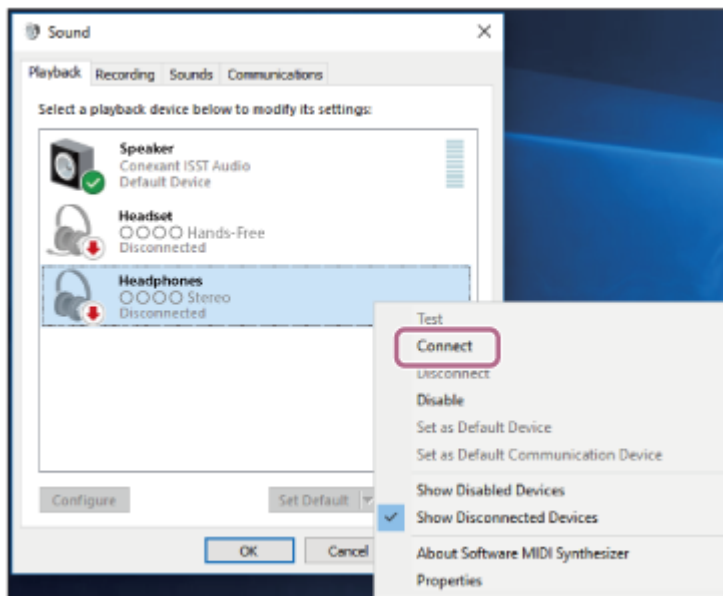




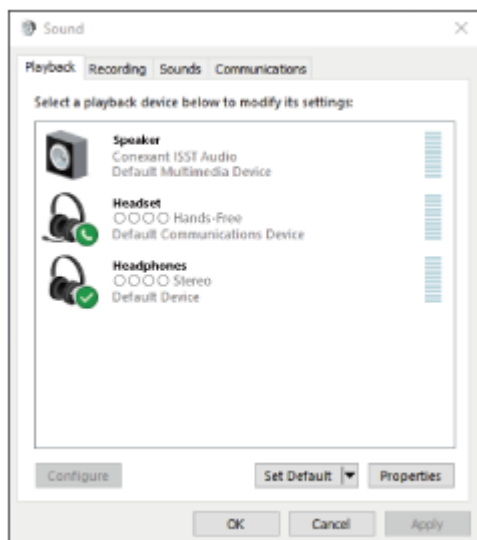
4. Pravým tlačítkem myši klikněte na [WF-XB700]. Pokud se na obrazovce [Sound] nezobrazí [WF-XB700], klikněte pravým tlačítkem myši na obrazovku [Sound], potom zaškrtněte možnost [Show Disconnected Devices].



5. Vyberte ze zobrazené nabídky možnost [Connect].



Připojení bude navázáno. Z levého sluchátka uslyšíte hlasové upozornění „Bluetooth connected“ (Bluetooth připojeno).



Tip

- Výše uvedený postup slouží jako příklad. Více informací naleznete v návodu k obsluze dodaném s počítačem.

Poznámka

- Pokud je kvalita přehrávaného zvuku špatná, zkontrolujte, zda je v nastaveních počítače zapnutá funkce A2DP, která podporuje připojení pro přehrávání hudby. Více informací naleznete v návodu k obsluze dodaném s počítačem.
- Je-li poslední připojené zařízení Bluetooth přiloženo do blízkosti sluchátek, mohou se sluchátka k zařízení automaticky připojit pouhým zapnutím sluchátek. V takovém případě deaktivujte funkci Bluetooth na posledním připojeném zařízení nebo vypněte napájení.
- Pokud k sluchátkům nelze počítač připojit, vymažte na počítači informace o párování a proveďte spárování znovu. Informace o operacích ve vašem počítači naleznete v návodu k obsluze dodaném s počítačem.

Příbuzné téma

- [Nošení sluchátek](#)
- [Bezdrátové připojení k zařízením Bluetooth](#)
- [Párování a připojení k počítači \(Windows 8.1\)](#)
- [Poslech hudby ze zařízení pomocí připojení Bluetooth](#)
- [Ukončení připojení Bluetooth \(po použití\)](#)


Bezdrátová stereofonní sluchátka
WF-XB700

Připojení ke spárovanému počítači (Mac)

Kompatibilní operační systém

macOS (verze 10.10 nebo novější)

Před zahájením operace zajistěte následující:

- V závislosti na používaném počítači je možné, že budete muset zapnout integrovaný adaptér Bluetooth. Pokud nevíte, jak adaptér Bluetooth zapnout, nebo pokud si nejste jisti, zda je počítač integrovaným adaptérem Bluetooth vybaven, nahlédněte do návodu k obsluze dodaného s počítačem.
- Nastavte reproduktor počítače do režimu zapnuto. Pokud je reproduktor počítače nastaven na režim  „vypnuto“, nebude se ze sluchátek ozývat zvuk.


Reproduktor počítače je v režimu zapnuto

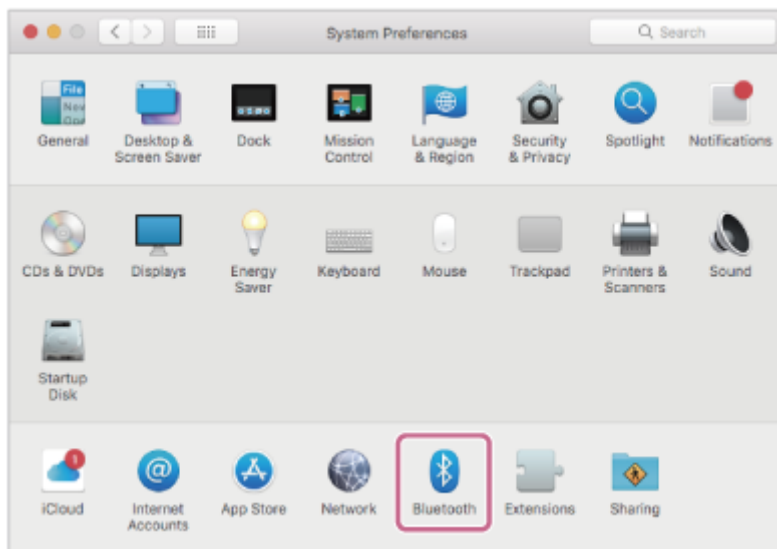


- 1 Pokud se počítač nachází v pohotovostním režimu (režimu spánku) nebo v režimu hibernace, probudte počítač.
- 2 Vyndejte sluchátka z nabíjecího pouzdra.



Sluchátka se automaticky zapnou. Zkontrolujte, že indikátory (modré) blikají.

- 3 Zasuňte sluchátka do obou uší.
Pokud se sluchátka automaticky připojila k naposledy připojenému zařízení, ozve se z levého sluchátka hlasové upozornění: „Bluetooth connected“ (Bluetooth připojeno). Zkontrolujte stav připojení na počítači. Není-li připojení navázáno, přejděte ke kroku 4.
- 4 Zvolte sluchátka pomocí počítače.
1. V panelu úloh v pravé spodní části obrazovky vyberte možnost [ (System Preferences)] - [Bluetooth].



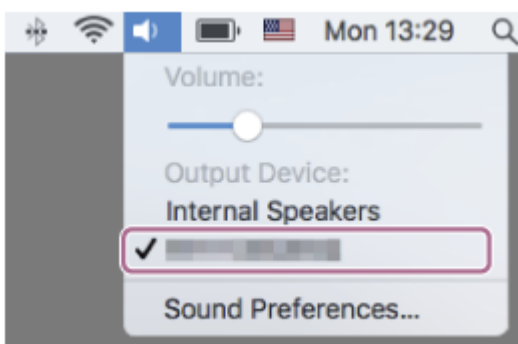
2. Klikněte na možnost [WF-XB700] na obrazovce [Bluetooth], zatímco budete držet stisknutou klávesu Control počítače, a vyberte z rozevírací nabídky položku [Connect].



Z levého sluchátka uslyšíte hlasové upozornění „Bluetooth connected“ (Bluetooth připojeno).

5. Klikněte na ikonu reproduktoru v pravé horní části obrazovky a vyberte možnost [WF-XB700].

Nyní si můžete užívat hudbu přehrávanou z počítače.



Tip

- Výše uvedený postup slouží jako příklad. Více informací naleznete v návodu k obsluze dodaném s počítačem.

Poznámka

- Pokud je kvalita přehrávaného zvuku špatná, zkontrolujte, zda je v nastaveních počítače zapnutá funkce A2DP, která podporuje připojení pro přehrávání hudby. Více informací naleznete v návodu k obsluze dodaném s počítačem.
- Je-li poslední připojené zařízení Bluetooth přiloženo do blízkosti sluchátek, mohou se sluchátka k zařízení automaticky připojit pouhým zapnutím sluchátek. V takovém případě deaktivujte funkci Bluetooth na posledním připojeném zařízení nebo vypněte napájení.

- Pokud k sluchátkům nelze počítač připojit, vymažte na počítači informace o párování a proveďte spárování znovu. Informace o operacích ve vašem počítači naleznete v návodu k obsluze dodaném s počítačem.

Příbuzné téma

- [Nošení sluchátek](#)
- [Bezdrátové připojení k zařízením Bluetooth](#)
- [Párování a připojení k počítači \(Mac\)](#)
- [Poslech hudby ze zařízení pomocí připojení Bluetooth](#)
- [Ukončení připojení Bluetooth \(po použití\)](#)

5-013-821-11(1) Copyright 2020 Sony Corporation

Bezdrátová stereofonní sluchátka
WF-XB700

Spárování a připojení k zařízení Bluetooth

Operace spočívající v registrování zařízení, která chcete připojit, se nazývá „párování“. Před prvním použitím zařízení se sluchátka zařízení nejdříve spárujte.

Před zahájením operace zajistěte následující:

- Zařízení Bluetooth se nachází do 1 m od sluchátek.
- Sluchátka jsou dostatečně nabitá.
- Je k dispozici návod k obsluze zařízení Bluetooth.

1 Vyndejte obě jednotky sluchátek z nabíjecího pouzdra.

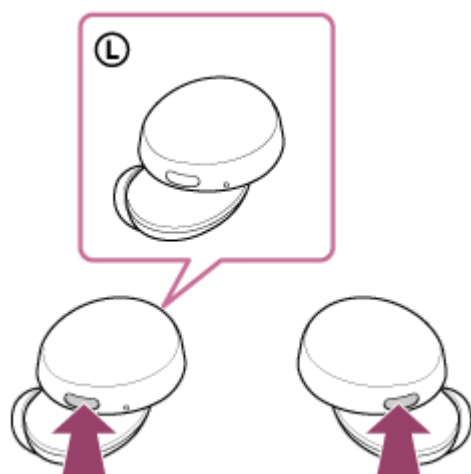


Sluchátka se automaticky zapnou. Zkontrolujte, že indikátory (modré) blikají.

2 Uvedte sluchátka do režimu párování.

Při prvním párování sluchátek se zařízením po zakoupení nebo po inicializaci (sluchátka nemají žádné informace o párování) se sluchátka automaticky přepnou do režimu párování po jejich vyjmutí z nabíjecího pouzdra. V takovém případě přejděte ke kroku 3.

Při párování druhého a každého dalšího zařízení (sluchátka obsahují informace o párování pro jiná zařízení) stiskněte a přibližně na 7 sekund podržte tlačítka na levém a pravém sluchátku.



Zkontrolujte, že indikátor (modrý) na levém sluchátku opakovaně bliká dvakrát za sebou. Z levého sluchátka uslyšíte hlasové upozornění „Bluetooth pairing“ (Párování Bluetooth).

3 Vyhledejte sluchátka zahájením postupu párování na zařízení Bluetooth.

Na displeji zařízení Bluetooth se v seznamu nalezených zařízení zobrazí [WF-XB700]. Pokud se tato položka nezobrazí, zopakujte postup od kroku 2.

4 Vyberte možnost [WF-XB700] zobrazenou na obrazovce zařízení Bluetooth pro párování.

Pokud je vyžadováno zadání hesla (*), zadejte „0000“.

* Heslo může být nazýváno „Přístupový kód“, „Kód PIN“, „Číslo PIN“ nebo „Heslo“.

5 Navažte připojení Bluetooth ze zařízení Bluetooth.

Některá zařízení se po dokončení párování automaticky spojí se sluchátky. Z levého sluchátka uslyšíte hlasové upozornění „Bluetooth connected“ (Bluetooth připojeno).

Tip

- Výše uvedený postup slouží jako příklad. Více informací naleznete v návodu k obsluze dodaném se zařízením Bluetooth.
- Chcete-li vymazat všechny informace o párování Bluetooth, vyhledejte informace v části „[Inicializace sluchátek pro obnovení továrního nastavení](#)“.

Poznámka

- Nedojde-li ke spárování do 5 minut, bude režim párování zrušen a sluchátka se vypnou. V takovém případě vložte sluchátka do nabíjecího pouzdra a začněte postup znovu od kroku 1.
- Jakmile jsou zařízení Bluetooth spárována, není třeba je párovat znovu s výjimkou následujících případů:
 - Informace o párování jsou vymazány po opravě apod.
 - Když je párováno 9. zařízení.
Sluchátka je možné spárovat až s 8 zařízeními. Je-li při párování nového zařízení již spárováno 8 zařízení, budou informace o registraci spárovaného zařízení s nejstarším časem připojení přepsány informacemi nového zařízení.
 - Informace o párování sluchátek byly vymazány ze zařízení Bluetooth.
 - Když jsou sluchátka inicializována.
Dojde k vymazání všech informací o párování. V takovém případě odstraňte informace o párování sluchátek z daného zařízení a poté je opět spárujte.
- Sluchátka je možné spárovat s větším počtem zařízení, ale hudbu je možné přehrávat vždy pouze z 1 z nich.

Příbuzné téma

- [Nošení sluchátek](#)
- [Bezdrátové připojení k zařízením Bluetooth](#)
- [Připojení ke spárovanému zařízení Bluetooth](#)
- [Poslech hudby ze zařízení pomocí připojení Bluetooth](#)
- [Ukončení připojení Bluetooth \(po použití\)](#)
- [Inicializace sluchátek pro obnovení továrního nastavení](#)

Bezdrátová stereofonní sluchátka
WF-XB700

Připojení ke spárovanému zařízení Bluetooth

1 Vyndejte sluchátka z nabíjecího pouzdra.



Sluchátka se automaticky zapnou. Zkontrolujte, že indikátory (modré) blikají.

2 Zasuňte sluchátka do obou uší.

Pokud se sluchátka automaticky připojila k naposledy připojenému zařízení, ozve se z levého sluchátka hlasové upozornění: „Bluetooth connected“ (Bluetooth připojeno).

Zkontrolujte stav připojení na zařízení Bluetooth. Není-li připojení navázáno, přejděte ke kroku 3.

3 Navažte připojení Bluetooth ze zařízení Bluetooth.

Více informací o operacích ve vašem zařízení Bluetooth naleznete v návodu k obsluze dodaném se zařízením Bluetooth.

Při připojení uslyšíte z levého sluchátka hlasové upozornění „Bluetooth connected“ (Bluetooth připojeno).

Tip

- Výše uvedený postup slouží jako příklad. Více informací naleznete v návodu k obsluze dodaném se zařízením Bluetooth.

Poznámka

- Je-li poslední připojené zařízení Bluetooth přiloženo do blízkosti sluchátek, mohou se sluchátka k zařízení automaticky připojit pouhým zapnutím sluchátek. V takovém případě deaktivujte funkci Bluetooth na posledním připojeném zařízení nebo vypněte napájení.
- Pokud nelze zařízení Bluetooth k sluchátkům připojit, vymažte v zařízení Bluetooth informace o párování a proveďte spárování znovu. Více informací o operacích ve vašem zařízení Bluetooth naleznete v návodu k obsluze dodaném se zařízením Bluetooth.

Příbuzné téma

- [Nošení sluchátek](#)
- [Bezdrátové připojení k zařízením Bluetooth](#)
- [Spárování a připojení k zařízením Bluetooth](#)
- [Poslech hudby ze zařízení pomocí připojení Bluetooth](#)
- [Ukončení připojení Bluetooth \(po použití\)](#)

Bezdrátová stereofonní sluchátka
WF-XB700

Ukončení připojení Bluetooth (po použití)

1 Odpojte připojení Bluetooth provedením kroků na zařízení Bluetooth.

Při odpojení uslyšíte z levého sluchátka hlasové upozornění „Bluetooth disconnected“ (Bluetooth odpojeno).

2 Vložte sluchátka do nabíjecího pouzdra.

Sluchátka se vypnou.

Tip

- Po skončení přehrávání hudby může dojít v závislosti na zařízení Bluetooth k automatickému ukončení připojení Bluetooth.

Příbuzné téma

- [Vypnutí sluchátek](#)

Bezdrátová stereofonní sluchátka
WF-XB700

Poslech hudby ze zařízení pomocí připojení Bluetooth

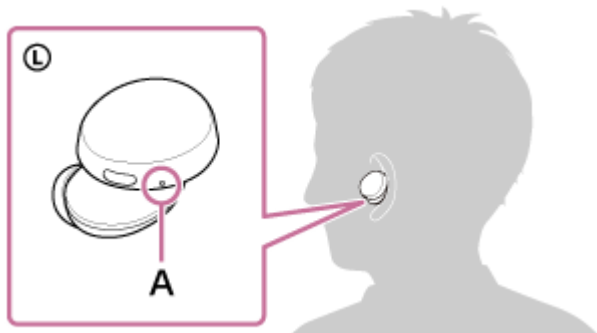
Pokud vaše zařízení Bluetooth podporuje následující profily, můžete na sluchátkách poslouchat hudbu a ovládat zařízení prostřednictvím připojení Bluetooth.

- A2DP (Advanced Audio Distribution Profile)
Můžete bezdrátově poslouchat hudbu ve vysoké kvalitě.
- AVRCP (Audio Video Remote Control Profile)
Můžete nastavit hlasitost apod.

Obsluha se může lišit v závislosti na zařízení Bluetooth. Viz návod k obsluze dodaný k zařízení Bluetooth.

1 Zasuňte sluchátka do obou uší.

Nasaďte si sluchátko se značkou **L** (levé) na levé ucho a sluchátko se značkou **R** (pravé) na pravé ucho. Levá jednotka je vybavena hmatovou tečkou.



A: Hmatová tečka

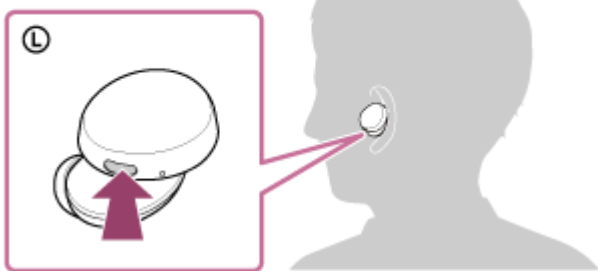
Zasuňte návlek hluboko do ucha zakroucením sluchátka.



2 Připojte sluchátka k zařízení Bluetooth.

3 V zařízení Bluetooth zahajte přehrávání a nastavte hlasitost na mírnou úroveň.

4 Hlasitost můžete nastavit stisknutím tlačítka na levém sluchátku.



- Zvýšení hlasitosti: Jedním stisknutím tlačítka na levém sluchátku během přehrávání hudby zvýšíte hlasitost o 1 krok.
- Snížení hlasitosti: Stisknutím a podržením tlačítka na levém sluchátku během přehrávání hudby plynule snížíte hlasitost. Při požadované úrovni hlasitosti tlačítko uvolněte.

Když hlasitost dosáhne maximálního nebo minimálního nastavení, ozve se zvuková výstraha.

Tip

- Sluchátka podporují ochranu obsahu SCMS-T. Můžete si tak užívat hudbu a jiné audio ze zařízení, jako je přenosný televizor, která podporují ochranu obsahu SCMS-T.
- V závislosti na zařízení Bluetooth je někdy nezbytné upravit hlasitost nebo nastavení výstupu zvuku na zařízení.
- Hlasitost sluchátek během hovoru a během poslechu hudby lze nastavit nezávisle na sobě. Změna hlasitosti hovoru neovlivní hlasitost přehrávání hudby a naopak.

Poznámka

- Při špatných podmínkách komunikace nemusí zařízení Bluetooth na ovládání sluchátek reagovat správně.

Příbuzné téma

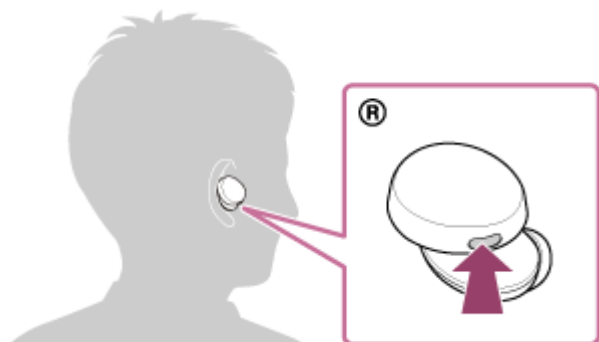
- [Nošení sluchátek](#)
- [Bezdrátové připojení k zařízením Bluetooth](#)
- [Ovládání audio zařízení \(připojení Bluetooth\)](#)

Bezdrátová stereofonní sluchátka
WF-XB700

Ovládání audio zařízení (připojení Bluetooth)

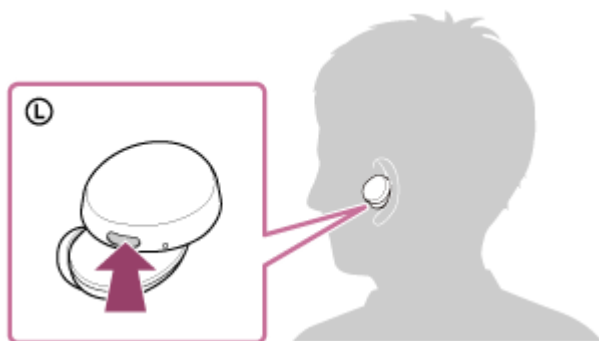
Pokud vaše zařízení Bluetooth podporuje funkci ovládání zařízení (kompatibilní protokol: AVRCP), jsou k dispozici následující operace. Následující funkce se mohou lišit v závislosti na zařízení Bluetooth, nahlédněte proto do návodu k obsluze dodaného se zařízením.

Pomocí tlačítka na pravém sluchátku můžete provádět následující operace.



- Přehrát/pozastavit: jedno krátké stisknutí tlačítka.
- Přeskočit na začátek následující stopy: dvě rychlá stisknutí tlačítka.
- Přeskočit na začátek předchozí stopy (nebo aktuální stopy během přehrávání): 3 rychlá stisknutí tlačítka.

Pomocí tlačítka na levém sluchátku můžete provádět následující operace.



- Zvýšení hlasitosti: Jedním stisknutím tlačítka na levém sluchátku během přehrávání hudby zvýšíte hlasitost o 1 krok.
- Snížení hlasitosti: Stisknutím a podržením tlačítka na levém sluchátku během přehrávání hudby plynule snížíte hlasitost. Při požadované úrovni hlasitosti tlačítko uvolněte.

Když hlasitost dosáhne maximálního nebo minimálního nastavení, ozve se zvuková výstraha.

Poznámka

- Při špatných podmínkách komunikace nemusí zařízení Bluetooth na ovládání sluchátek reagovat správně.
- Dostupné funkce se mohou lišit v závislosti na připojeném zařízení, hudebním softwaru nebo používané aplikaci. V některých případech může zařízení při provádění operací popsaných výše fungovat jinak nebo nemusí fungovat vůbec.
- Při používání zařízení iPhone lze funkci Siri aktivovat stisknutím a podržením tlačítka na pravém sluchátku.

Bezdrátová stereofonní sluchátka
WF-XB700

Ukončení připojení Bluetooth (po použití)

1 Odpojte připojení Bluetooth provedením kroků na zařízení Bluetooth.

Při odpojení uslyšíte z levého sluchátka hlasové upozornění „Bluetooth disconnected“ (Bluetooth odpojeno).

2 Vložte sluchátka do nabíjecího pouzdra.

Sluchátka se vypnou.

Tip

- Po skončení přehrávání hudby může dojít v závislosti na zařízení Bluetooth k automatickému ukončení připojení Bluetooth.

Příbuzné téma

- [Vypnutí sluchátek](#)

Bezdrátová stereofonní sluchátka
WF-XB700

Podporované kodeky

Kodek je algoritmus kódování zvuku používaný při přenášení zvuku prostřednictvím připojení Bluetooth. Sluchátka podporují následující 2 kodeky pro přehrávání hudby prostřednictvím připojení A2DP: SBC a AAC.

- SBC

Jedná se o zkratku výrazu Subband Codec.

SBC je standardní technologie kódování zvuku používaná v zařízeních Bluetooth.

Všechna zařízení Bluetooth podporují SBC.

- AAC

Jedná se o zkratku výrazu Advanced Audio Coding.

AAC využívají zejména produkty společnosti Apple, jako jsou zařízení iPhone, která tak mohou poskytovat vyšší kvalitu zvuku než s kodekem SBC.

Když je z připojeného zařízení přenášena hudba v jednom z výše uvedených kodeků, přepnou se sluchátka automaticky na příslušný kodek a budou hudbu přehrávat v tomto kodeku.

Pokud připojené zařízení podporuje kodek vyšší kvality zvuku než SBC, může být nutné nastavit zařízení předem, abyste mohli poslouchat hudbu s podporovaným kodekem.

Informace týkající se nastavení kodeku naleznete v návodu k obsluze dodaném se zařízením.

Bezdrátová stereofonní sluchátka
WF-XB700

Příjem hovoru

Prostřednictvím rozhraní Bluetooth můžete volat pomocí sady hands-free ze smartphonu nebo mobilního telefonu podporujícího profil Bluetooth HFP (Hands-free Profile) nebo HSP (Headset Profile).

- Podporuje-li smartphone či mobilní telefon HFP a HSP, nastavte jej na HFP.
- Operace se mohou u jednotlivých typů smartphonů či mobilních telefonů lišit. Viz návod k obsluze dodaný ke smartphonu či mobilnímu telefonu.
- Jsou podporovány pouze běžné telefonní hovory. Aplikace pro telefonní hovory ve smartphonech nebo osobních počítačích nejsou podporovány.

Vyzváněcí tón

Při příchozím hovoru bude ve sluchátkách slyšet vyzváněcí tón.

Ozve se některý z vyzváněcích tónů uvedených níže v závislosti na smartphonu nebo mobilním telefonu.

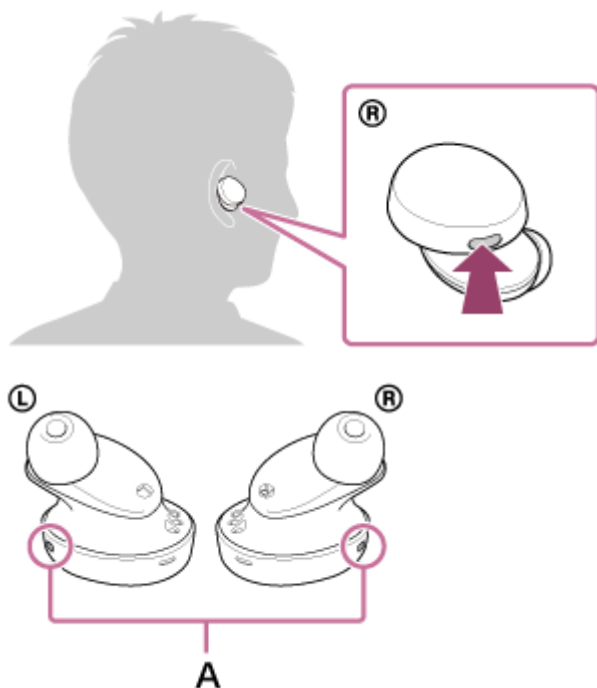
- Vyzváněcí tón nastavený na sluchátkách
- Vyzváněcí tón nastavený na smartphonu či mobilním telefonu
- Vyzváněcí tón nastavený na smartphonu či mobilním telefonu pouze pro připojení Bluetooth

1 Nejdříve připojte sluchátka k smartphonu či mobilnímu telefonu přes Bluetooth.

2 Uslyšíte-li vyzváněcí tón, můžete hovor přijmout stisknutím tlačítka na levém nebo pravém sluchátku.

Uslyšíte hlas ze sluchátek.

Jestliže v době příchozího hovoru posloucháte hudbu, přehrávání se přerušuje a ze sluchátek se ozve vyzváněcí tón. Můžete mluvit přes mikrofon na levém sluchátku.



A: Mikrofony (levý, pravý)

Není-li ve sluchátkách slyšet vyzváněcí tón

- Je možné, že sluchátka nejsou propojena se smartphonem či mobilním telefonem pomocí HFP nebo HSP. Zkontrolujte stav připojení na smartphonu či mobilním telefonu.

- Pokud se přehrávání automaticky nepřeruší, zvolte přerušeni pomocí sluchátek.

3 Hlasitost nastavte na smartphonu nebo mobilním telefonu.

4 Když budete chtít hovor ukončit, stiskněte tlačítko na levém nebo pravém sluchátku.

Pokud přijmete hovor v době, kdy posloucháte hudbu, přehrávání se po ukončení hovoru automaticky obnoví.

Tip

- Při přijetí hovoru pomocí smartphonu nebo mobilního telefonu budou některé smartphony nebo mobilní telefony hovor přijímat pomocí telefonu namísto sluchátek. Při připojení HFP nebo HSP přepnete hovor na sluchátka stisknutím a podržením tlačítka na levém nebo pravém sluchátku přibližně na 2 sekundy nebo pomocí smartphonu či mobilního telefonu.
- Během hovoru na sluchátkách nelze nastavit hlasitost. Upravte hlasitost na připojeném zařízení.
- Hlasitost sluchátek během hovoru a během poslechu hudby lze nastavit nezávisle na sobě. Změna hlasitosti hovoru neovlivní hlasitost přehrávání hudby a naopak.

Poznámka

- Pokud vám někdo volá, když zrovna posloucháte hudbu, v závislosti na typu smartphonu či mobilního telefonu nemusí přehrávání po ukončení hovoru automaticky pokračovat.
- Smartphone či mobilní telefon používejte ve vzdálenosti alespoň 50 cm od sluchátek. Pokud se smartphone nebo mobilní telefon nachází příliš blízko u sluchátek, může se ozývat hluk.
- Hlas budete ze sluchátek slyšet díky mikrofonu sluchátek (funkce bočního tónu). V takovém případě můžete v sluchátkách slyšet okolní zvuky nebo provozní zvuky sluchátek – nejedná se o poruchu.

Příbuzné téma

- [Bezdrátové připojení k zařízením Bluetooth](#)
- [Uskutečnění hovoru](#)
- [Funkce pro volání](#)

Bezdrátová stereofonní sluchátka
WF-XB700

Uskutečnění hovoru

Prostřednictvím rozhraní Bluetooth můžete volat pomocí sady hands-free ze smartphonu nebo mobilního telefonu podporujícího profil Bluetooth HFP (Hands-free Profile) nebo HSP (Headset Profile).

- Podporuje-li smartphone či mobilní telefon HFP a HSP, nastavte jej na HFP.
- Operace se mohou u jednotlivých typů smartphonů či mobilních telefonů lišit. Viz návod k obsluze dodaný ke smartphonu či mobilnímu telefonu.
- Jsou podporovány pouze běžné telefonní hovory. Aplikace pro telefonní hovory ve smartphonech nebo osobních počítačích nejsou podporovány.

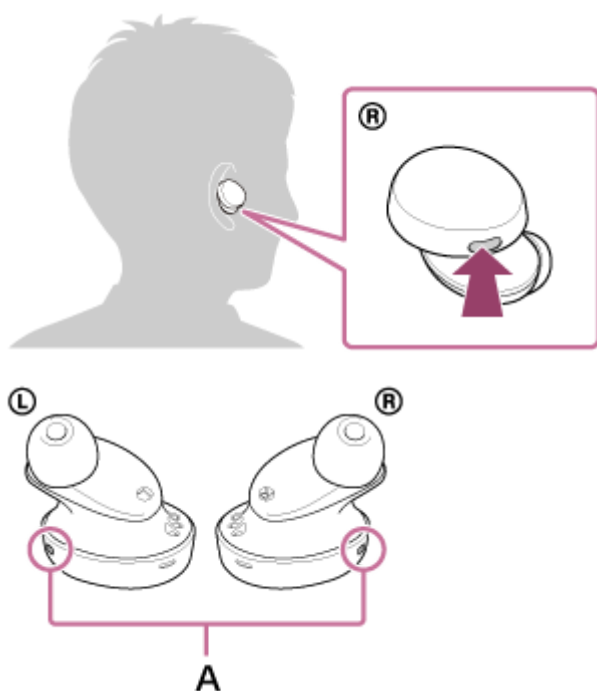
1 Připojte sluchátka k smartphonu / mobilnímu telefonu přes Bluetooth.

2 Pomocí smartphonu či mobilního telefonu uskutečňte hovor.

Uskutečnite-li hovor, ze sluchátek se bude ozývat oznamovací tón.

Uskutečnite-li hovor v době, kdy posloucháte hudbu, přehrávání hudby se přeruší.

Není-li ve sluchátkách slyšet žádný oznamovací tón, přepněte zařízení pro volání na sluchátka pomocí smartphonu či mobilního telefonu nebo stisknutím a přidržením tlačítka na levém nebo pravém sluchátku přibližně na 2 sekundy. Můžete mluvit přes mikrofon na levém sluchátku.



A: Mikrofony (levý, pravý)

3 Hlasitost nastavte na smartphonu nebo mobilním telefonu.

4 Když budete chtít hovor ukončit, stiskněte tlačítko na levém nebo pravém sluchátku.

Uskutečnite-li hovor v době, kdy posloucháte hudbu, přehrávání se po ukončení hovoru automaticky obnoví.

Tip

- Během hovoru na sluchátkách nelze nastavit hlasitost. Upravte hlasitost na připojeném zařízení.
- Hlasitost sluchátek během hovoru a během poslechu hudby lze nastavit nezávisle na sobě. Změna hlasitosti hovoru neovlivní hlasitost přehrávání hudby a naopak.

Poznámka

- Smartphone či mobilní telefon používejte ve vzdálenosti alespoň 50 cm od sluchátek. Pokud se smartphone nebo mobilní telefon nachází příliš blízko u sluchátek, může se ozývat hluk.
- Hlas budete ze sluchátek slyšet díky mikrofону sluchátek (funkce bočního tónu). V takovém případě můžete v sluchátkách slyšet okolní zvuky nebo provozní zvuky sluchátek – nejedná se o poruchu.

Příbuzné téma

- [Bezdrátové připojení k zařízením Bluetooth](#)
- [Příjem hovoru](#)
- [Funkce pro volání](#)

Bezdrátová stereofonní sluchátka
WF-XB700

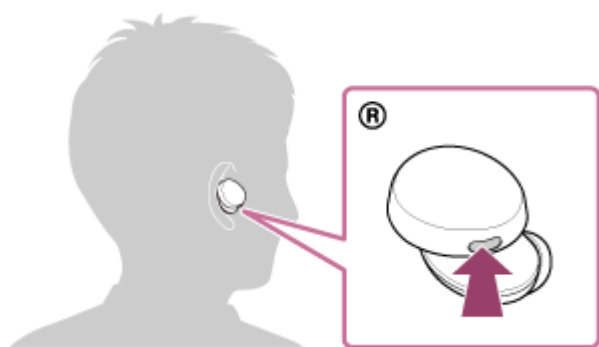
Funkce pro volání

Funkce dostupné během hovoru se mohou lišit v závislosti na profilu podporovaném smartphonem či mobilním telefonem. I když je profil stejný, funkce se mohou lišit v závislosti na daném typu smartphonu či mobilního telefonu. Viz návod k obsluze dodaný ke smartphonu či mobilnímu telefonu.

Podporovaný profil: HFP (Hands-free Profile)

V pohotovostním režimu / během přehrávání hudby

- Stisknutím a podržením tlačítka na pravém sluchátku spustíte funkci hlasového vytáčení (*) smartphonu / mobilního telefonu, případně aktivujete funkci Google™ app na smartphonu Android nebo funkci Siri na zařízení iPhone.



Odchozí hovor

Pomocí tlačítka na levém nebo pravém sluchátku můžete provádět následující operace.

- Jedním stisknutím tlačítka zrušíte odchozí hovor.
- Stisknutím a podržením tlačítka přibližně na 2 sekundy změňte volací zařízení ze sluchátek na smartphonu / mobilní telefon nebo naopak.

Příchozí hovor

Pomocí tlačítka na levém nebo pravém sluchátku můžete provádět následující operace.

- Jedním stisknutím tlačítka přijmete příchozí hovor.
- Stisknutím a podržením tlačítka přibližně na 2 sekundy odmítnete příchozí hovor.

Během hovoru

Pomocí tlačítka na levém nebo pravém sluchátku můžete provádět následující operace.

- Jedním stisknutím tlačítka ukončíte hovor.
- Stisknutím a podržením tlačítka přibližně na 2 sekundy změňte volací zařízení ze sluchátek na smartphonu / mobilní telefon nebo naopak.

Podporovaný profil: HSP (Headset Profile)

Pomocí tlačítka na levém nebo pravém sluchátku můžete provádět následující operace.

Odchozí hovor

- Jedním stisknutím tlačítka zrušíte odchozí hovor. (*)

Příchozí hovor

- Jedním stisknutím tlačítka přijmete příchozí hovor.

Během hovoru

- Jedním stisknutím tlačítka ukončíte hovor. (*)

* Některá zařízení nemusí tuto funkci podporovat.

Příbuzné téma

- [Příjem hovoru](#)
- [Uskutečnění hovoru](#)

5-013-821-11(1) Copyright 2020 Sony Corporation

Bezdrátová stereofonní sluchátka
WF-XB700

Ukončení připojení Bluetooth (po použití)

1 Odpojte připojení Bluetooth provedením kroků na zařízení Bluetooth.

Při odpojení uslyšíte z levého sluchátka hlasové upozornění „Bluetooth disconnected“ (Bluetooth odpojeno).

2 Vložte sluchátka do nabíjecího pouzdra.

Sluchátka se vypnou.

Tip

- Po skončení přehrávání hudby může dojít v závislosti na zařízení Bluetooth k automatickému ukončení připojení Bluetooth.

Příbuzné téma

- [Vypnutí sluchátek](#)

Bezdrátová stereofonní sluchátka
WF-XB700

Používání funkce hlasového asistenta (Google app)

Pomocí funkce Google app, kterou jsou vybaveny smartphony se systémem Android, můžete mluvením do mikrofonu sluchátek ovládat smartphone Android.

1 Nastavte asistenta a hlasové ovládání na Google app.

Ve smartphonu Android vyberte možnost [Settings] - [Apps & notifications] - [Advanced] - [Default apps] - [Assist & voice input] a nastavte položku [Assist app] na hodnotu Google app.

Výše uvedený postup slouží jako příklad. Podrobnosti naleznete v návodu k obsluze smartphonu Android.

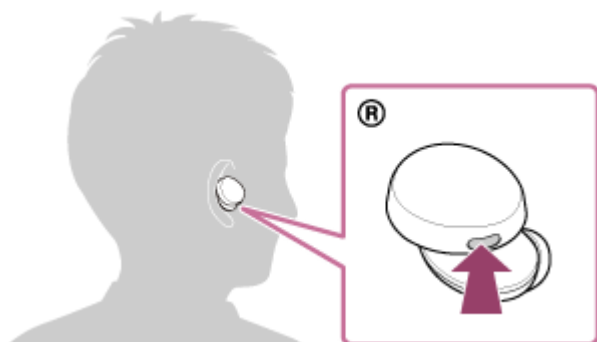
Poznámka: Může být nutná nejnovější verze aplikace Google app.

Podrobnosti o funkci Google app naleznete v návodu k obsluze zařízení, na stránkách zákaznické podpory smartphonu Android nebo na webových stránkách obchodu Google Play.

V závislosti na technických vlastnostech smartphonu Android nemusí být možné funkci Google app ze sluchátek aktivovat.

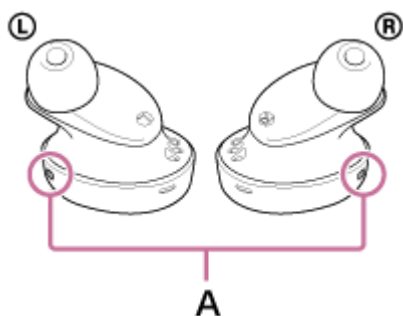
2 Nasad'te si sluchátka na uši a připojte je k smartphonu Android přes Bluetooth.

3 Když je smartphone Android v pohotovostním režimu nebo přehrává hudbu, stiskněte a asi 2 sekundy podržte tlačítko na pravém sluchátku.



Aktivuje se funkce Google app.

4 Prostřednictvím mikrofonu na levém sluchátku sdělte požadavek na funkci Google app.



A: Mikrofony (levý, pravý)

Podrobnosti o aplikacích, které s funkcí Google app spolupracují, naleznete v návodu k obsluze smartphonu Android.

Pokud po aktivaci funkce Google app uběhne určitá doba bez požadavku, hlasový příkaz bude zrušen.

Poznámka

- Funkci Google app nelze aktivovat, když řeknete „Ok Google“, ani v případě, že je nastavení Android „Ok Google“ smartphonu zapnuto.
- Při používání funkce hlasového asistenta uslyšíte svůj hlas ze sluchátek prostřednictvím mikrofonu sluchátek (funkce bočního tónu). V takovém případě můžete v sluchátkách slyšet okolní zvuky nebo provozní zvuky sluchátek – nejedná se o poruchu.
- Funkci Google app nemusí být možné aktivovat v závislosti na technických vlastnostech smartphonu nebo verzi aplikace.
- Funkce Google app nefunguje při připojení k zařízení, které není kompatibilní s funkcí hlasového asistenta.

Bezdrátová stereofonní sluchátka
WF-XB700

Používání funkce hlasového asistenta (Siri)

Pomocí funkce Siri, kterou jsou vybavena zařízení iPhone, můžete mluvením do mikrofonu sluchátek ovládat zařízení iPhone.

1 Zapněte Siri.

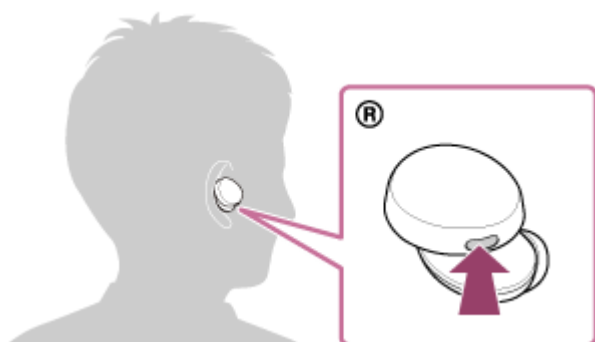
V zařízení iPhone vybráním možnosti [Settings] - [Siri & Search] zapněte funkci [Press Home for Siri] a [Allow Siri When Locked].

Výše uvedený postup slouží jako příklad. Podrobné informace naleznete v návodu k obsluze zařízení iPhone.

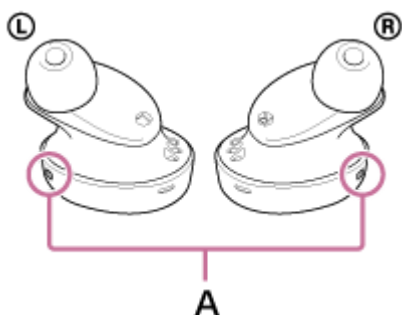
Poznámka: Podrobnosti o funkci Siri naleznete v návodu k obsluze zařízení nebo na stránkách zákaznické podpory zařízení iPhone.

2 Nasad'te si sluchátka na uši a připojte je k přístroji iPhone přes Bluetooth.

3 Když je zařízení iPhone v pohotovostním režimu nebo přehrává hudbu, stiskněte a podržte tlačítko na pravém sluchátku, dokud se neaktivuje funkce Siri.



4 Prostřednictvím mikrofonu na levém sluchátku sdělte požadavek na funkci Siri.



A: Mikrofony (levý, pravý)

Podrobnosti o aplikacích, které s funkcí Siri spolupracují, naleznete v návodu k obsluze zařízení iPhone.

5 Pokud chcete pokračovat v požadavcích, stiskněte krátce tlačítko pravého sluchátka dříve, než se funkce Siri deaktivuje.

Pokud po aktivaci funkce Siri uběhne určitá doba bez požadavku, funkce Siri se deaktivuje.

Poznámka

- Funkci Siri nelze aktivovat vyslovením „Hey Siri“ ani v případě, že je nastavení „Hey Siri“ zařízení iPhone zapnuto.
- Při používání funkce hlasového asistenta uslyšíte svůj hlas ze sluchátek prostřednictvím mikrofonu sluchátek (funkce bočního tónu). V takovém případě můžete v sluchátkách slyšet okolní zvuky nebo provozní zvuky sluchátek – nejedná se o poruchu.
- Funkci Siri nemusí být možné aktivovat v závislosti na technických vlastnostech smartphonu nebo verzi aplikace.

Bezdrátová stereofonní sluchátka
WF-XB700

Bezpečnostní opatření

Komunikace prostřednictvím Bluetooth

- Bezdrátová technologie Bluetooth má dosah přibližně 10 m. Maximální vzdálenost pro komunikaci se může lišit v závislosti na přítomnosti překážek (osob, kovových předmětů, stěn apod.) nebo na elektromagnetickém prostředí.
- Mikrovlny vysílané ze zařízení Bluetooth mohou ovlivnit činnost elektronických lékařských zařízení. Na následujících místech vypněte tuto jednotku a ostatní zařízení Bluetooth, protože by mohlo dojít k nehodě:
 - v nemocnicích, ve vlaku v blízkosti vyhrazených sedadel, na místech s přítomností hořlavého plynu a v blízkosti automatických dveří či požárních alarmů.
- Tento výrobek při používání v bezdrátovém režimu vysílá rádiové vlny. Při používání výrobku v bezdrátovém režimu na palubě letadla se řiďte pokyny posádky ohledně přípustného používání zařízení v bezdrátovém režimu.
- Kvůli vlastnostem bezdrátové technologie Bluetooth, může být zvuk přehrávaný na této jednotce oproti vysílajícímu zařízení opožděn. Následkem toho nemusí být zvuk při sledování filmů nebo hraní her synchronizován s obrazem.
- Tato jednotka podporuje bezpečnostní funkce, které jsou v souladu se standardem Bluetooth, pro zajištění bezpečnosti při komunikaci pomocí bezdrátové technologie Bluetooth. V závislosti na nakonfigurovaných nastaveních a dalších faktorech však nemusí být toto zabezpečení dostatečné. Při komunikaci pomocí bezdrátové technologie Bluetooth buďte opatrní.
- Společnost Sony nenes zodpovědnost za škody ani ztráty způsobené únikem informací, ke kterému dojde při používání komunikace Bluetooth.
- Připojení Bluetooth se všemi zařízeními Bluetooth nemůže být zaručeno.
 - Zařízení Bluetooth připojená k jednotce musí splňovat standard Bluetooth předepsaný organizací Bluetooth SIG, Inc., a musí být certifikována jako vyhovující.
 - I když připojené zařízení odpovídá standardu Bluetooth, mohou nastat případy, kdy není možné připojit zařízení Bluetooth kvůli jeho vlastnostem nebo specifikacím nebo kdy se kvůli nim liší způsob ovládání, zobrazení nebo používání.
 - Při hands-free telefonování pomocí jednotky se může v závislosti na připojeném zařízení nebo prostředí komunikace ozývat šum.
- V závislosti na připojovaném zařízení může zahájení komunikace nějakou dobu trvat.
- Sluchátka nepodporují vícebodové připojení.
Pokud sluchátka podporují vícebodové připojení, lze je současně připojit k zařízení pro přehrávání hudby (profil A2DP, Walkman atd.) a komunikačnímu zařízení (smartphone s profilem HFP nebo HSP apod.). Můžete tak poslouchat hudbu, zatímco čekáte na příchozí hovor nebo telefonujete.

Poznámka ke statické elektřině

- Statická elektřina nahromaděná v těle může způsobit jemné brnění v uších. Abyste tento efekt omezili, používejte oblečení z přírodních materiálů, které potlačuje tvorbu statické energie.

Poznámky k nošení jednotky

- Po použití vyjímejte sluchátka pomalu.
- Protože návleky sedí pevně v uších, jejich natlačení silou do uší nebo rychlé sejmutí může způsobit poškození bubínku. Při používání návleků může membrána reproduktoru způsobovat cvakání. Nejedná se o závadu.

Další poznámky

- Nevystavujte jednotku nadměrným nárazům.
- Funkce Bluetooth nemusí fungovat s mobilním telefonem v závislosti na podmínkách signálu a okolním prostředí.
- Pokud při používání jednotky začnete pociťovat nepříjemné pocity, okamžitě ji přestaňte používat.
- Dlouhodobé používání nebo skladování může způsobit poškození nebo zhoršení kvality návleků.
- Pokud se návleky zašpiní, sejmete je z jednotky a jemně je ručně omyjte pomocí neutrálního mycího prostředku. Po čištění důkladně otřete veškerou vlhkost.

- Pokud do zařízení vnikne voda nebo cizí předměty, může dojít k požáru nebo k úrazu elektrickým proudem. Pokud do zařízení vnikne voda nebo cizí předmět, ihned jej přestaňte používat a poraďte se s nejbližším prodejcem Sony. V následujících případech buďte obzvláště opatrní.
 - Při používání zařízení v blízkosti umývadla atd.
Dávejte pozor, aby zařízení nespadlo do umývadla nebo do nádoby s vodou.
 - Při používání zařízení v dešti nebo sněhu nebo ve vlhkém prostředí

Čištění jednotky

- Když je vnější povrch jednotky zašpiněný, otřete jej dočista měkkým suchým hadříkem. Pokud je jednotka výrazně znečištěná, namočte hadřík do mírného roztoku neutrálního mycího prostředku a před otíráním jej důkladně vyždímejte. Nepoužívejte rozpouštědla, jako je ředidlo, benzen nebo alkohol, mohlo by dojít k poškození povrchu.

Nepoužívejte sluchátka v blízkosti lékařských přístrojů

- Rádiové vlny mohou ovlivnit činnost kardiostimulátorů a lékařských přístrojů. Nepoužívejte sluchátka na místech plných lidí, například v přelidněných vlacích nebo v nemocnicích.
- Tato sluchátka (včetně příslušenství) obsahují magnety, které mohou rušit kardiostimulátory, programovatelné ventily shuntu pro léčbu hydrocefalu a jiné lékařské přístroje. Neumisťujte sluchátka do blízkosti osob, které používají takové zdravotnické prostředky. Pokud podobný zdravotnický prostředek používáte, před použitím sluchátek se poraďte se svým lékařem.

Nepřibližujte se se sluchátky k magnetickým kartám

- Sluchátka využívají magnety. Pokud magnetickou kartu přiblížíte k sluchátkům, může to negativně ovlivnit magnet karty, která potom může být nepoužitelná.

Bezdrátová stereofonní sluchátka
WF-XB700

Prohlášení o licenci

Poznámky k licenci

Tento výrobek obsahuje software, který společnost Sony používá v rámci licenční smlouvy s majitelem autorských práv. Majitel autorských práv na software vyžaduje, abychom zákazníkům oznámili obsah této smlouvy.

Obsah licence si můžete přečíst na následující adrese URL.

<https://rd1.sony.net/help/mdr/sl/20/>

Prohlášení ohledně služeb nabízených třetími stranami

Služby nabízené třetími stranami mohou být změněny, pozastaveny nebo ukončeny bez předchozího upozornění. Společnost Sony nenesе v těchto situacích žádnou odpovědnost.

Bezdrátová stereofonní sluchátka
WF-XB700

Ochranné známky

- Windows je registrovaná ochranná známka nebo ochranná známka společnosti Microsoft Corporation ve Spojených státech a/nebo v dalších zemích.
- iPhone, iPod touch, macOS, Mac a Siri jsou ochranné známky společnosti Apple Inc. registrované ve Spojených státech amerických a dalších zemích.
- IOS je ochranná známka nebo registrovaná ochranná známka společnosti Cisco ve Spojených státech amerických a dalších zemích a její použití probíhá na základě licence.
- Google, Android a Google Play jsou ochranné známky společnosti Google LLC.
- Slovní značka a loga Bluetooth® jsou registrované ochranné známky vlastněné organizací Bluetooth SIG, Inc., a veškeré využití takových značek společností Sony Corporation probíhá na základě licence.
- WALKMAN® a logo WALKMAN® jsou registrované ochranné známky společnosti Sony Corporation.
- USB Type-C® a USB-C® jsou registrované ochranné známky skupiny USB Implementers Forum.

Ostatní ochranné známky a obchodní názvy jsou majetkem příslušných vlastníků.

Bezdrátová stereofonní sluchátka
WF-XB700

Webové stránky zákaznické podpory

Pro zákazníky v USA, Kanadě a Latinské Americe:

<https://www.sony.com/am/support>

Pro zákazníky v evropských zemích:

<https://www.sony.eu/support>

Pro zákazníky v Číně:

<https://service.sony.com.cn>

Pro zákazníky v ostatních zemích/oblastech:

<https://www.sony-asia.com/support>

Bezdrátová stereofonní sluchátka
WF-XB700

Co lze udělat pro vyřešení problému?

Nefungují-li sluchátka podle očekávání, zkuste vyřešit problém následujícím postupem.

- Zjistěte symptomy problému v této uživatelské příručce a zkuste všechna uvedená nápravná opatření.
- Vložte sluchátka do nabíjecího pouzdra.
Některé problémy lze vyřešit vložením sluchátek do nabíjecího pouzdra.
- Nabijte sluchátka.
Některé problémy lze vyřešit nabitím baterie sluchátek.
- Resetujte sluchátka.
- Proveďte inicializaci sluchátek.
Tato operace obnoví tovární nastavení hlasitosti apod. a vymaže všechny informace o párování.
- Vyhledejte informace o problému na webových stránkách zákaznické podpory.

Pokud výše uvedené operace nepomohou, obraťte se na nejbližšího prodejce značky Sony.

Příbuzné téma

- [Nabíjení](#)
- [Webové stránky zákaznické podpory](#)
- [Resetování sluchátek](#)
- [Inicializace sluchátek pro obnovení továrního nastavení](#)

Bezdrátová stereofonní sluchátka
WF-XB700

Sluchátka nelze zapnout.

- Zkontrolujte, zda je baterie plně nabitá.
 - Sluchátka nelze zapnout, když jsou vložena v nabíjecím pouzdra a nabíjí se. Pokud je chcete zapnout, vyndejte sluchátka z nabíjecího pouzdra.
 - Vložte sluchátka do nabíjecího pouzdra a zavřete víko nabíjecího pouzdra.
Některé problémy lze vyřešit vložením sluchátek do nabíjecího pouzdra.
 - Resetujte sluchátka.
-

Příbuzné téma

- [Nabíjení](#)
- [Kontrola zbývajících kapacity baterie](#)
- [Resetování sluchátek](#)

Bezdrátová stereofonní sluchátka
WF-XB700

Nelze uskutečnit nabíjení.

- Zkontrolujte, zda jsou sluchátka správně vložena v nabíjecím pouzdru.
 - Používejte dodaný kabel USB Type-C.
 - Zkontrolujte, zda je kabel USB Type-C pevně připojen k nabíjecímu pouzdru a k napájecímu adaptéru USB nebo počítači.
 - Zkontrolujte, zda je napájecí adaptér USB řádně zapojen do elektrické zásuvky.
 - Ověřte, že je zapnutý počítač.
 - Pokud se počítač nachází v pohotovostním režimu (režimu spánku) nebo v režimu hibernace, probudte počítač.
 - Při použití Windows 8.1 aktualizujte systém prostřednictvím služby Windows Update.
 - Vložte sluchátka do nabíjecího pouzdra a zavřete víko nabíjecího pouzdra.
Některé problémy lze vyřešit vložením sluchátek do nabíjecího pouzdra.
 - Resetujte sluchátka.
-

Příbuzné téma

- [Nabíjení](#)
- [Resetování sluchátek](#)

Bezdrátová stereofonní sluchátka
WF-XB700

Doba nabíjení je příliš dlouhá.

- Zkontrolujte, zda jsou nabíjecí pouzdro a počítač propojeny přímo a nikoli přes rozbočovač USB.
- Ověřte, že používáte dodaný kabel USB Type-C.

Příbuzné téma

- [Nabíjení](#)

Bezdrátová stereofonní sluchátka
WF-XB700

Nabíjení není možné, i když je nabíjecí pouzdro připojeno k počítači.

- Zkontrolujte, zda je dodaný kabel USB Type-C řádně připojen k portu USB počítače.
- Zkontrolujte, zda jsou nabíjecí pouzdro a počítač propojeny přímo a nikoli přes rozbočovač USB.
- Mohl existovat problém s portem USB připojeného počítače. Pokud je k dispozici jiný port USB počítače, zkuste se připojit k němu.
- V jiných než výše uvedených případech zkuste postup připojení USB zopakovat.

Bezdrátová stereofonní sluchátka
WF-XB700

Na displeji smartphonu se nezobrazí údaj o zbývajícím množství kapacity baterie.

- Zbývajícím množství kapacity baterie zobrazují pouze zařízení iOS (včetně iPhone/iPod touch), která podporují HFP (Hands-free Profile), a smartphonu Android (OS 8.1 nebo novější).
- Ověřte, zda je smartphonu připojen pomocí profilu HFP. Pokud není smartphonu připojen přes HFP, nebudou se zobrazovat správné informace o zbývajícím množství kapacity baterie.

Příbuzné téma

- [Kontrola zbývajícím množství kapacity baterie](#)

Bezdrátová stereofonní sluchátka
WF-XB700

Žádný zvuk

- V závislosti na aplikaci smartphonu (která vyžaduje HFP (profil hands-free) / HSP (profil sluchátek)) můžete slyšet hlas pouze z jednoho sluchátka.
 - Zkontrolujte, zda je zapnuté připojené zařízení i pravé a levé sluchátko.
 - Zkontrolujte, zda jsou sluchátka a vysílající zařízení Bluetooth spojena pomocí profilu Bluetooth A2DP.
 - Pokud je hlasitost příliš nízká, zvyšte ji.
 - Zkontrolujte, zda na připojeném zařízení probíhá přehrávání.
 - Připojíte-li ke sluchátkům počítač, zkontrolujte, zda je audio výstup počítače nastaven na zařízení Bluetooth.
 - Znovu spárujte sluchátka a zařízení Bluetooth.
 - Vložte sluchátka do nabíjecího pouzdra a zavřete víko nabíjecího pouzdra.
Některé problémy lze vyřešit vložením sluchátek do nabíjecího pouzdra.
 - Resetujte sluchátka.
 - Nabijte sluchátka. Zkontrolujte, zda sluchátka po nabíjení reprodukují zvuk.
 - Inicializuje sluchátka a znovu je spáruje se zařízením.
-

Příbuzné téma

- [Bezdrátové připojení k zařízením Bluetooth](#)
- [Poslech hudby ze zařízení pomocí připojení Bluetooth](#)
- [Resetování sluchátek](#)
- [Inicializace sluchátek pro obnovení továrního nastavení](#)

Bezdrátová stereofonní sluchátka
WF-XB700

Nízká hlasitost zvuku

- Zesilte hlasitost na připojeném zařízení.
- Během přehrávání hudby lze nastavit hlasitost na sluchátkách.
- Během hovoru na sluchátkách nelze nastavit hlasitost. Upravte hlasitost na připojeném zařízení.
- Připojte zařízení Bluetooth znovu ke sluchátkům.

Bezdrátová stereofonní sluchátka
WF-XB700

Je rozdíl v hlasitosti mezi levým a pravým sluchátkem, nedostatečný zvuk v pásmu nízkých frekvencí.

- Při zakoupení jsou na pravé a levé sluchátko nasazené návleky sluchátek velikosti M. Pokud máte pocit, že se ozývá nedostatečný zvuk v pásmu nízkých frekvencí a že pozorujete rozdíl v hlasitosti mezi pravou a levou stranou, vyměňte návleky za jinou velikost, aby vám pohodlně a těsně držely v pravém i levém uchu.

Příbuzné téma

- [Výměna návleků](#)

Bezdrátová stereofonní sluchátka
WF-XB700

Nízká kvalita zvuku

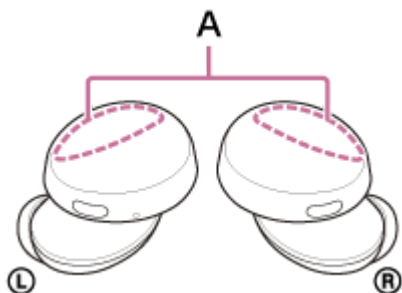
- Pokud je hlasitost na připojeném zařízení příliš vysoká, snižte ji.
- Nepřibližujte se se sluchátka k mikrovlnné troubě, k zařízení využívajícímu bezdrátovou síť LAN atd.
- Umístěte sluchátka blíže k zařízení Bluetooth. Odstraňte všechny překážky mezi sluchátkem a zařízením Bluetooth.
- Nepřibližujte se se sluchátka k televiznímu přijímači.
- Přepněte připojení Bluetooth na profil A2DP pomocí připojeného zařízení, když jsou sluchátka a zařízení Bluetooth spojena přes připojení HFP nebo HSP Bluetooth.
- Připojíte-li ke sluchátkům zařízení s integrovaným rádiem nebo tunerem, nemusí fungovat příjem signálu nebo se může snížit citlivost. Oddalte sluchátka od připojeného zařízení.
- Pokud se sluchátka připojí k dříve připojenému zařízení Bluetooth, po zapnutí mohou sluchátka navázat pouze připojení HFP/HSP Bluetooth. Pomocí připojeného zařízení navažte připojení A2DP Bluetooth.
- Při poslechu hudby uložené v počítači pomocí sluchátek může být prvních několik sekund po navázání připojení kvalita zvuku špatná (například špatně slyšitelný hlas vokalisty apod.). Je tomu tak kvůli specifikaci počítače (na počátku používá prioritu stabilního připojení a až po pár sekundách přepne na prioritu kvality zvuku), nejedná se o závadu sluchátek.

Jestliže se kvalita zvuku po několika sekundách nezlepší, navažte připojení A2DP pomocí počítače. Informace o operacích ve vašem počítači naleznete v návodu k obsluze dodaném s počítačem.

Bezdrátová stereofonní sluchátka
WF-XB700

Jsou časté výpadky zvuku.

- Odstraňte všechny překážky mezi anténou připojovaného zařízení Bluetooth a anténami vestavěnými v levém a pravém sluchátku. Antény v levém a pravém sluchátku jsou vestavěné do částí označených tečkovanou čarou na obrázku níže.



A: Umístění vestavěných antén (levá, pravá)

- Za následujících podmínek může být znemožněna komunikace přes Bluetooth nebo může dojít k výskytu šumu či výpadku zvuku.
 - Mezi sluchátky a zařízením Bluetooth se nachází tělo uživatele
V takovém případě můžete komunikaci přes Bluetooth vylepšit umístěním zařízení Bluetooth ve směru antény sluchátek.
 - Mezi sluchátky a zařízením Bluetooth se nachází překážka, například kovový předmět nebo stěna.
 - Na místech s bezdrátovou sítí LAN, místech, kde je používána mikrovlnná trouba, jsou generovány elektromagnetické vlny atd.
- Situaci lze zlepšit změnou nastavení kvality bezdrátového přehrávání nebo pevným nastavením režimu bezdrátového přehrávání na SBC na vysílacím zařízení. Další informace naleznete v návodu k obsluze dodaném s vysílacím zařízením.
- Protože zařízení Bluetooth a bezdrátová síť LAN (IEEE802.11b/g/n) používají stejné frekvenční pásmo (2,4 GHz), může dojít k mikrovlnnému rušení, které bude mít za následek šum nebo výpadky zvuku, případně nemožnost komunikace, jestliže jsou sluchátka blízko zařízení využívajícího bezdrátovou síť LAN. V takovém případě proveďte následující kroky.
 - Při připojení sluchátek k zařízení Bluetooth používejte sluchátka alespoň 10 m od zařízení využívajícího bezdrátovou síť LAN.
 - Používáte-li sluchátka méně než 10 m od zařízení využívajícího bezdrátovou síť LAN, zařízení využívající bezdrátovou síť LAN vypněte.
 - Používejte sluchátka a zařízení Bluetooth co nejbližší u sebe.
- Pokud posloucháte hudbu ze smartphonu, můžete situaci zlepšit vypnutím nepotřebných aplikací nebo restartováním smartphonu.
- Propojte znovu sluchátka a zařízení Bluetooth.
Vložte sluchátka do nabíjecího pouzdra, zavřete víko nabíjecího pouzdra a poté sluchátka z nabíjecího pouzdra vyjměte, aby se připojila k zařízení Bluetooth.

Bezdrátová stereofonní sluchátka
WF-XB700

Nelze uskutečnit párování.

- Přiblížte sluchátka a zařízení Bluetooth na vzdálenost menší než 1 m.
 - Při prvním párování po zakoupení, inicializaci nebo opravě se sluchátka automaticky přepnou do režimu párování po vyjmutí sluchátek z nabíjecího pouzdra. Chcete-li spárovat druhé nebo další zařízení, stiskněte a přibližně na 7 sekund podržte současně tlačítka na levém a pravém sluchátku, čímž aktivujete režim párování.
 - Při opakovaném párování zařízení po inicializaci nebo opravě sluchátek je možné, že nebudete moci spárovat zařízení, pokud si zachová informace o párování sluchátek (iPhone nebo jiné zařízení). V takovém případě odstraňte informace o párování sluchátek z daného zařízení a poté je znovu spárujte.
-

Příbuzné téma

- [Bezdrátové připojení k zařízením Bluetooth](#)
- [Inicializace sluchátek pro obnovení továrního nastavení](#)

Bezdrátová stereofonní sluchátka
WF-XB700

Nelze navázat připojení přes Bluetooth.

- Ověřte, že jsou sluchátka zapnutá.
 - Ověřte, že je zapnuté zařízení Bluetooth a funkce Bluetooth.
 - Pokud se sluchátka automaticky připojují k poslednímu připojenému zařízení Bluetooth, nemusí být možné připojit sluchátka k jiným zařízením Bluetooth. V takovém případě na posledním připojeném zařízení Bluetooth odpojte připojení Bluetooth.
 - Zkontrolujte, zda je zařízení Bluetooth v režimu spánku. Pokud se zařízení nachází v režimu spánku, zrušte režim spánku.
 - Zkontrolujte, zda bylo ukončeno připojení Bluetooth. Pokud bylo ukončeno, navažte připojení Bluetooth znovu.
 - Pokud byly informace o spárování se sluchátky v zařízení Bluetooth smazány, spárujte sluchátka se zařízením znovu.
-

Příbuzné téma

- [Bezdrátové připojení k zařízením Bluetooth](#)

Bezdrátová stereofonní sluchátka
WF-XB700

Zkreslený zvuk

- Nepřibližujte se se sluchátky k mikrovlnné troubě, k zařízení využívajícímu bezdrátovou síť LAN atd.

5-013-821-11(1) Copyright 2020 Sony Corporation

Bezdrátová stereofonní sluchátka
WF-XB700

Sluchátka řádně nefungují.

- Resetujte sluchátka. Tato operace nevymaže informace o párování.
 - Pokud sluchátka nefungují správně ani po provedení resetu, proveďte jejich inicializaci.
-

Příbuzné téma

- [Resetování sluchátek](#)
- [Inicializace sluchátek pro obnovení továrního nastavení](#)

Bezdrátová stereofonní sluchátka
WF-XB700

Osoba, se kterou telefonujete, není slyšet.

- Ověřte, že jsou zapnutá sluchátka i připojené zařízení (tj. smartphone).
 - Pokud je hlasitost na připojeném zařízení příliš nízká, zvyšte ji.
 - Zkontrolujte nastavení zvuku zařízení Bluetooth, abyste se ujistili, že zvuk během hovoru vychází ze sluchátek.
 - Navažte znovu připojení pomocí zařízení Bluetooth. Jako profil vyberte možnost HFP nebo HSP.
 - Posloucháte-li hudbu pomocí sluchátek, zastavte přehrávání a přijměte příchozí hovor stisknutím tlačítka na levém nebo pravém sluchátku.
-

Příbuzné téma

- [Bezdrátové připojení k zařízením Bluetooth](#)
- [Příjem hovoru](#)
- [Uskutečnění hovoru](#)

Bezdrátová stereofonní sluchátka
WF-XB700

Je špatně slyšet hlas volajícího

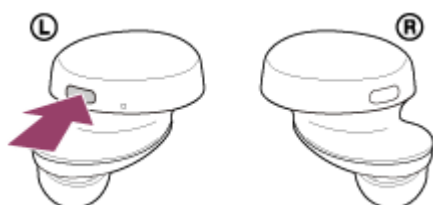
- Zesilte hlasitost na připojeném zařízení.

Bezdrátová stereofonní sluchátka
WF-XB700

Resetování sluchátek

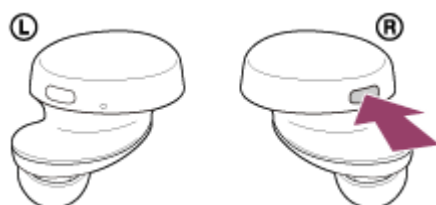
Pokud sluchátka nelze zapnout nebo je nelze ovládat, i když jsou zapnutá, resetujte je.

Stiskněte a asi 20 sekund podržte tlačítko na levém sluchátku.



Prst zvedněte, když blikající indikátor (červený) sluchátek zhasne.

Poté stiskněte a asi 20 sekund podržte tlačítko na pravém sluchátku.



Prst zvedněte, když blikající indikátor (červený) sluchátek zhasne.

Informace o registraci (párování) zařízení a další nastavení zůstanou zachována.

Pokud sluchátka nefungují správně ani po provedení resetu, proveďte jejich inicializaci pro obnovení továrního nastavení.

Příbuzné téma

- [Inicializace sluchátek pro obnovení továrního nastavení](#)

Bezdrátová stereofonní sluchátka
WF-XB700

Inicializace sluchátek pro obnovení továrního nastavení

Pokud sluchátka nefungují správně ani po provedení resetu, provedte jejich inicializaci.

Stiskněte a asi 15 sekund podržte tlačítka na levém a pravém sluchátku. Prsty zvedněte do 5 sekund od chvíle, kdy začnou blikat indikátory (červené) sluchátek. Stiskněte tlačítka na levém a pravém sluchátku do 10 sekund od rozsvícení indikátorů (červené) na sluchátkách.

Po několika sekundách indikátory (modré) 4krát zablikají (● ● ● ●) a sluchátka se inicializují.

Tato operace obnoví tovární nastavení hlasitosti apod. a vymaže všechny informace o párování. V takovém případě odstraňte informace o párování sluchátek z daného zařízení a poté je opět spárujte.

Pokud sluchátka ani po inicializaci nefungují správně, obraťte se na nejbližšího prodejce produktů značky Sony.

Poznámka

- Před stisknutím tlačítek na levém a pravém sluchátku zkontrolujte, že se rozsvítily indikátory (červené) na obou sluchátkách.
- Po dokončení inicializace se sluchátka vypnou.

Příbuzné téma

- [Zapnutí sluchátek](#)